

募集あき室一覧

平成29年7月11日更新

	住宅名	タイプ	部屋番号	間取り 専有面積	保証金	EV	オート ロック	エアコン
1	プラトー青葉台	お	304号室	3LDK 64.90㎡	¥ 393,600	無	有	無
			103号室	3LDK 64.30㎡	¥ 390,000			
		203号室						
		303号室						
2	グロリア学芸大	え	103号室	3LDK 65.93㎡	¥ 373,000	有	有	有
			203号室					
			303号室					
		い	202号室	3LDK 65.52㎡	¥ 370,800			
3	柿の木坂森戸マンション	B	202号室	3LDK 65.1㎡	¥ 364,600	有	有	有
			403号室					
4	メイプル中目黒	D	302号室	3LDK 69.63㎡	¥ 389,800	有	有	有
		E	401号室	3LDK 68.99㎡	¥ 386,200			
5	五反山ヒルズ	G1	101号室	3LDK 65.02㎡	¥ 374,400	無	有	有
			201号室					
			301号室					
		H	102号室					
		202号室						
203号室								
6	サント・コア目黒	A	101号室	3LDK 65.16㎡	¥ 364,800	有	有	無
7	東が丘一丁目住宅	A	101号室	3DK 約60㎡	¥ 350,000	無	無	無
			102号室					

※あき室の間取り等の情報は、公営住宅の窓口のホームページに掲載しております。

最新のあき室の状況については、「公営住宅の窓口」へお問合せください。

「公営住宅の窓口」指定管理者(株)東急コミュニティー
 電話:03-3715-1871
 FAX:03-3715-1874

借上期間満了日：平成29年12月31日

名称	プラト-青葉台
部屋番号	103・203・303・304号室
所在地	目黒区青葉台1-14-10
募集戸数	4戸
構造階数	鉄筋コンクリート地下1階地上3階建て
間取り	3LDK
専用面積	う64.30㎡・お64.90㎡
設備	オートロック、追炊機能付 トランクルーム



※使用料は、毎年12月に3.5%ずつ上がります。

※入居手続き時に保証金【建物所有者と契約している金額の2ヶ月分】が必要です。

103・203・303号室 ¥195,000×2ヶ月=390,000

304号室 ¥196,800×2ヶ月=393,600

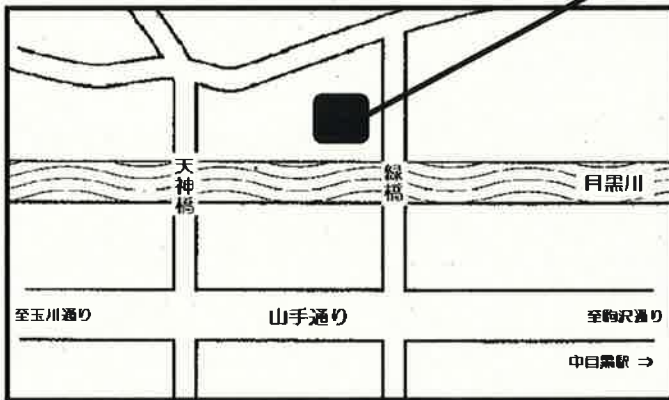
※別途共益費¥3,300(今年度実績)をお支払いいただきます。

【現地案内図】

■東急東横線
中目黒駅 徒歩8分

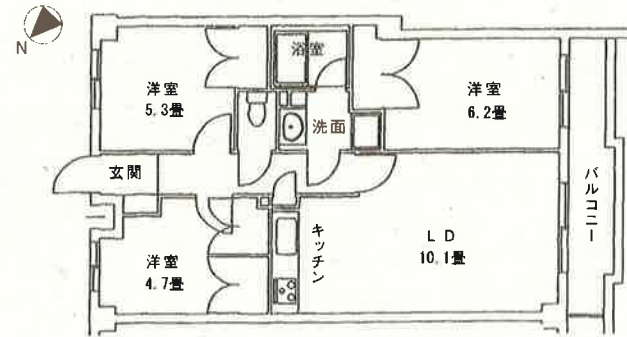


現地詳細地図

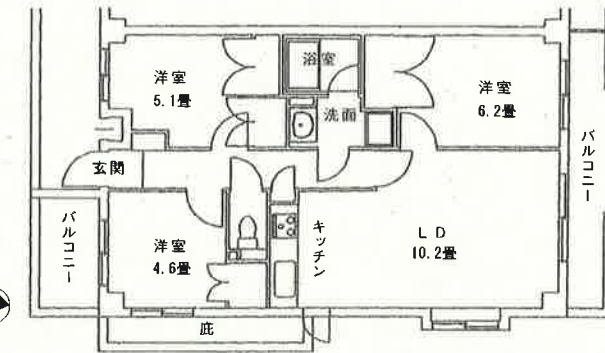


【間取り平面図】

※間取りと実際が異なる場合は、現況を優先とさせていただきますので、ご了承ください。



うタイプ
103・203・
303号室
64.30㎡



おタイプ
304号室
64.90㎡

■使用料一覧(H28年12月～H29年11月)[別途共益費がかかります。]

所得基準(月額)	区分	おタイプ	うタイプ
200,000～268,000	第1	156,000	154,500
268,001～322,000	第2	180,900	179,200
322,001～397,000	第3	196,800	195,000
最高家賃		196,800	195,000

借上期間満了日:平成30年2月28日

【間取り平面図】

名称	グロリア学芸大
部屋番号	103・202・203・204・303号室
所在地	目黒区鷹番1-5-5
募集戸数	5戸
構造階数	鉄筋コンクリート地下1階地上5階建て
間取り	右記に記載
専用面積	右記に記載
設備	エレベーター、オートロック
	エアコン4台、システムキッチン



※入居手続き時に保証金(建物所有者との契約家賃の2ヶ月分)が必要です。

103・203・303号室 : ¥186,500 × 2ヶ月 = ¥373,000
 202号室 : ¥185,400 × 2ヶ月 = ¥370,800
 204号室 : ¥183,900 × 2ヶ月 = ¥367,800

※使用料は、毎年12月に3.5%ずつ上がります。

※別途共益費¥4,100(今年度実績)をお支払いいただきます。

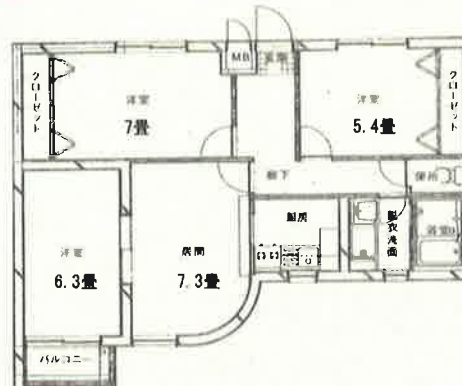
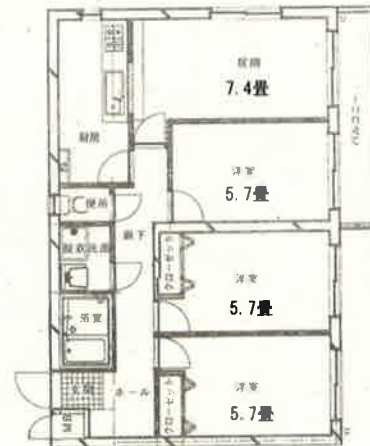
【案内図】



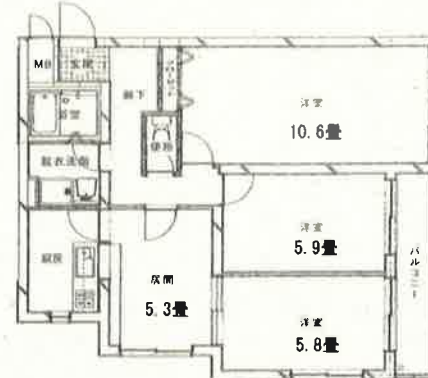
■東急東横線
学芸大学駅 徒歩10分

■東急バス、都バス
鷹番 徒歩2分

204号室
65.00㎡
あタイプ



202号室
65.52㎡
いタイプ



103・203・303号室
65.93㎡
えタイプ

※間取りと実際が異なる場合は、現況を優先とさせていただきますので、ご了承ください。

■使用料一覧(H28年12月~H29年11月)[別途共益費がかかります。]

所得基準(月額)	区分	あタイプ	いタイプ	えタイプ
200,000~268,000	第1	156,200	157,500	158,400
268,001~322,000	第2	181,200	182,700	183,800
322,001~397,000	第3	183,900	185,400	186,500
最高家賃		183,900	185,400	186,500

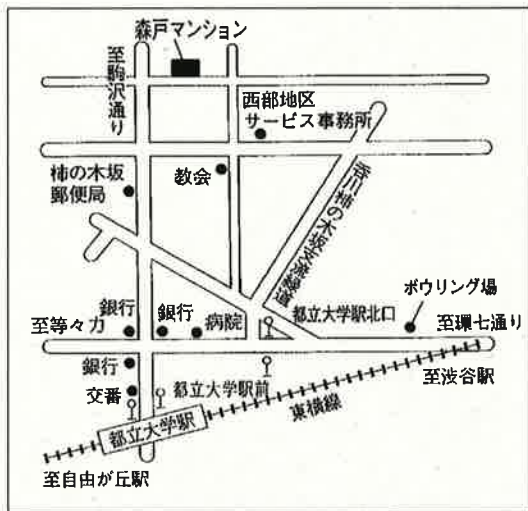
借上期間満了日:平成31年12月31日

名称	柿の木坂森戸マンション
部屋番号	202・403号室
所在地	目黒区柿の木坂1-32-15
募集戸数	2戸
構造階数	鉄筋コンクリート地下1階地上4階建て
間取り	3LDK
専用面積	65.1㎡
設備	エレベーター、オートロック
	エアコン4台、追炊き機能付



※入居手続き時に保証金(建物所有者との契約家賃の2ヶ月分)が必要です。
 $\text{¥}182,300 \times 2\text{ヶ月} = \text{¥}364,600$
 ※使用料は、毎年12月に3.5%ずつ上がります。
 ※別途共益費¥6,100(今年度実績)をお支払いいただきます。

【案内図】



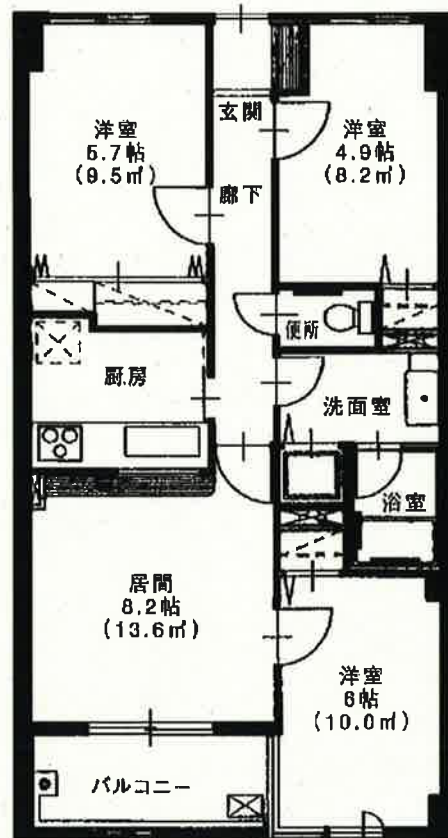
■東急東横線
 都立大学駅 徒歩5分

※間取り図は、右記に記載してあります。

【間取り平面図】

※403号室は反転タイプ

※間取りと実際が異なる場合は、現況を優先とさせていただきますので、ご了承ください。



Bタイプ
 202・403号室
 65.1㎡

■使用料一覧(H28年12月~H29年11月)[別途共益費がかかります。]

所得基準(月額)	区分	Bタイプ
200,000~238,000	第1-1	140,200
238,001~268,000	第1-2	153,600
268,001~322,000	第2	169,500
322,001~397,000	第3	182,300
最高家賃		182,300

借上期間満了日：平成33年1月31日

名称	メイプル中目黒
部屋番号	302号室・401号室
所在地	目黒区中目黒2-8-2
募集戸数	2戸
構造階数	鉄筋コンクリート10階建て
間取り	3LDK
専用面積	D 69.63㎡ E 68.99㎡
設備	エレベーター、オートロック、 追炊き機能付、エアコン1台付



※入居手続き時に保証金【建物所有者と契約している金額の2ヶ月分】が必要です。

302号室 ¥194,900×2ヶ月＝¥389,800

401号室 ¥193,100×2ヶ月＝¥386,200

※使用料は、毎年12月に3.5%ずつ上がります。

※別途共益費¥5,600(今年度実績)をお支払いいただきます。

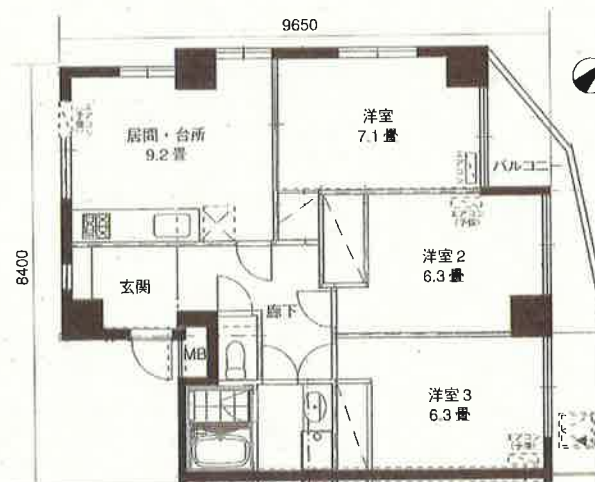
【現地案内図】

■東急東横線
中目黒駅 徒歩15分



【間取り平面図】

※間取りと実際が異なる場合は、現況を優先とさせていただきますので、ご了承ください。



Dタイプ

302号室
69.63㎡



Eタイプ

401号室
68.99㎡

■使用料一覧(H28年12月～H29年11月)[別途共益費がかかります。]

所得基準(月額)	区分	D タイプ	E タイプ
200,000～238,000	第1-1	144,900	143,500
238,001～268,000	第1-2	158,600	157,300
268,001～322,000	第2	175,000	173,500
322,001～397,000	第3	194,900	193,100
最高家賃		194,900	193,100

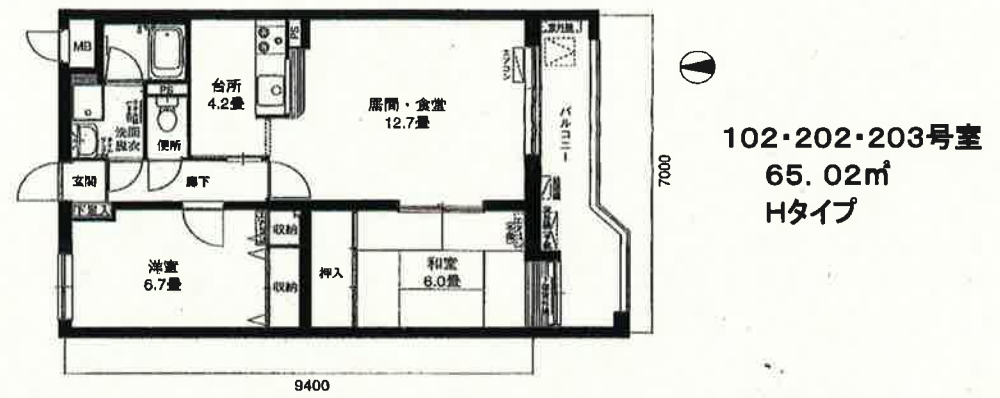
借上期間満了日:平成33年3月15日

名称	五反山ヒルズ
部屋番号	101号室・102号室 他
所在地	目黒区東が丘1-17-5
募集戸数	6戸
構造階数	鉄筋コンクリート3階建て
間取り	3LDK
専用面積	65.02㎡
設備	オートロック、浴室乾燥機付
	追炊き機能付、エアコン2台



【間取り平面図】

※間取りと実際が異なる場合は、現況を優先とさせていただきますので、ご了承ください。



※入居手続き時に保証金【建物所有者と契約している金額の2ヶ月分】が必要です。
 ¥187,200×2ヶ月=374,400
 ※使用料は、毎年12月に3.5%ずつ上がります。
 ※別途共益費¥4,000(今年度実績)をお支払いいただきます。

【現地案内図】



■使用料一覧(H28年12月~H29年11月)【別途共益費がかかります。】

所得基準(月額)	区分	G1タイプ	Hタイプ
200,000~238,000	第1-1	135,300	135,300
238,001~268,000	第1-2	148,100	148,100
268,001~322,000	第2	163,500	163,500
322,001~397,000	第3	187,200	187,200
最高家賃		187,200	187,200

借上期間満了日:平成34年3月15日

名称	サント・コア目黒
部屋番号	101号室
所在地	目黒区目黒1-24-5
募集戸数	1戸
構造階数	鉄筋コンクリート4階建て
間取り	3LDK
専用面積	65.16㎡
設備	エレベーター、駐輪場 トランクルーム



※入居手続き時に保証金【建物所有者と契約している金額の2ヶ月分】が必要です。
 ¥182,400×2ヶ月=¥364,800

※使用料は、毎年12月に3.5%ずつ上がります。

※別途共益費¥3,900(今年度実績)をお支払いいただきます。

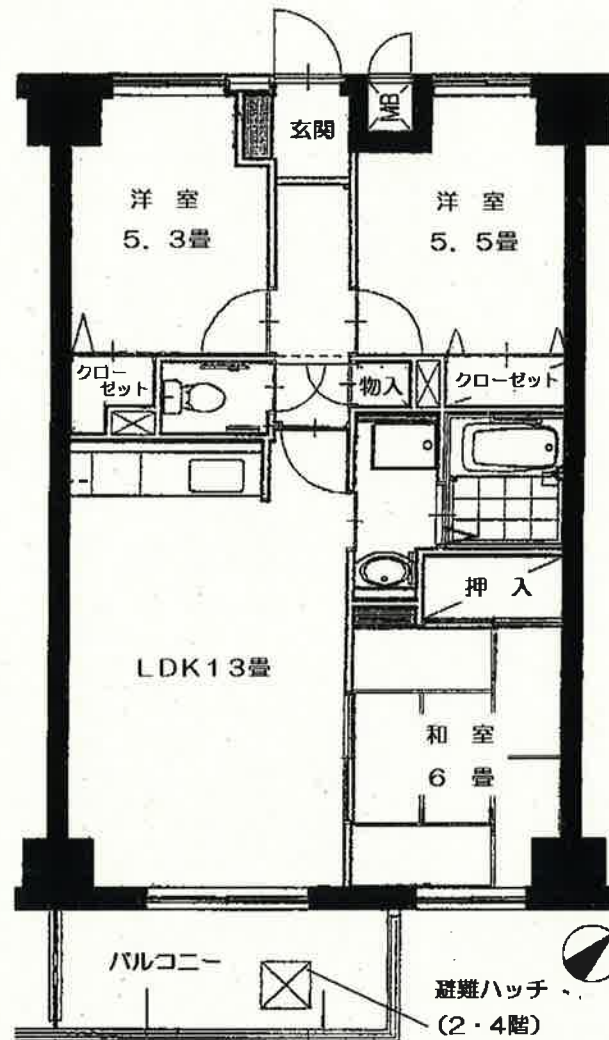
【現地案内図】

■JR線
目黒駅 徒歩8分



【間取り平面図】

※間取りと実際が異なる場合は、現況を優先とさせていただきますので、ご了承ください。



101号室
65.16㎡

■使用料一覧(H28年12月~H29年11月)[別途共益費がかかります。]

所得基準(月額)	区分	Aタイプ
200,000~238,000	第1-1	130,900
238,001~268,000	第1-2	143,400
268,001~322,000	第2	158,300
322,000~397,000	第3	182,400
最高家賃		182,400

名称	東が丘一丁目住宅
部屋番号	101号室・102号室
所在地	目黒区東が丘1-6-4
募集戸数	2戸
構造階数	鉄筋コンクリート3階建て
間取り	3DK
専用面積	約60㎡
設備	駐輪場
	追炊き機能付

借上期間満了日:無し



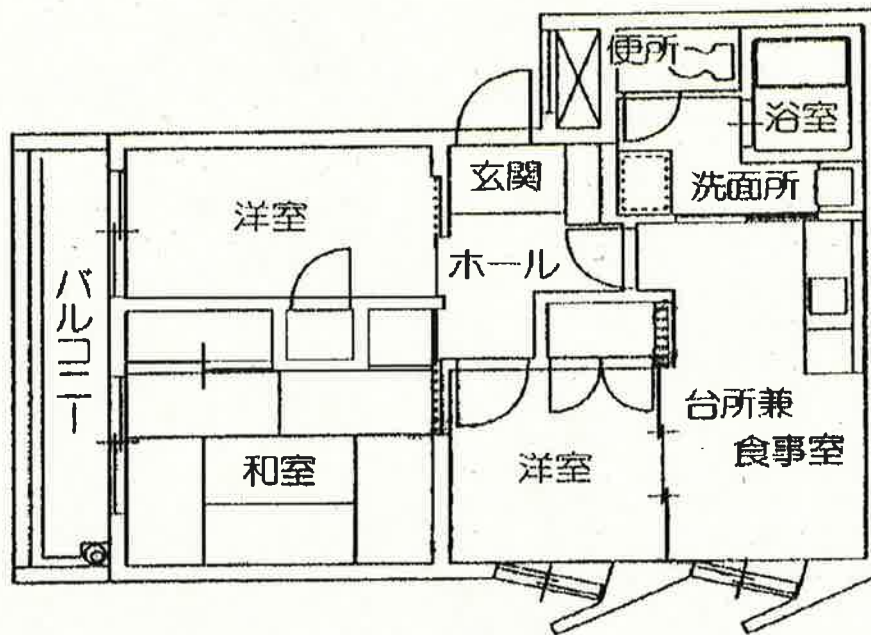
※入居手続き時に保証金【使用料の2ヶ月分】が必要です。
 ¥175,000×2ヶ月=¥350,000

※別途共益費¥1,500(今年度実績)をお支払いいただきます。

【間取り平面図】

※間取りと実際が異なる場合は、現況を優先とさせていただきますので、ご了承ください。

※反転タイプ有



101・102号室

■使用料[別途共益費がかかります。]

所得基準 (月額)	区分	A タイプ
158,000~313,000		175,000

【現地案内図】

