

募集あき室一覧

平成30年2月1日更新

	住宅名	タイプ	部屋番号	間取り 専有面積	保証金	EV	オート ロック	エアコン
1	柿の木坂森戸マンション	B	202号室	3LDK 65.1㎡	¥ 364,600	有	有	有
2	五反山ヒルズ	G1	101号室	3LDK 65.02㎡	¥ 374,400	無	有	有
			201号室					
			301号室					
		H	102号室					
			202号室					
203号室								
3	サント・コア目黒	A	101号室	3LDK 65.16㎡	¥ 364,800	有	有	無
4	東が丘一丁目住宅	A	101号室	3DK 約60㎡	¥ 350,000	無	無	無
			102号室					

※あき室の間取り等の情報は、公営住宅の窓口のホームページに掲載しております。

最新のあき室の状況については、「公営住宅の窓口」へお問合せください。

「公営住宅の窓口」指定管理者(株)東急コミュニティー
 電話:03-3715-1871
 FAX:03-3715-1874

借上期間満了日：平成31年12月31日

名称	柿の木坂森戸マンション
部屋番号	202号室
所在地	目黒区柿の木坂1-32-15
募集戸数	1戸
構造階数	鉄筋コンクリート地下1階地上4階建て
間取り	3LDK
専用面積	65.1㎡
設備	エレベーター、オートロック
	エアコン4台、追炊き機能付



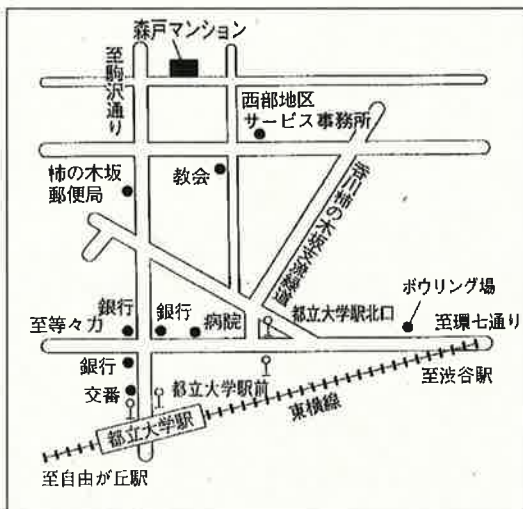
※入居手続き時に保証金(建物所有者との契約家賃の2ヶ月分)が必要です。

¥182,300 × 2ヶ月 = ¥364,600

※使用料は、毎年12月に3.5%ずつ上がります。

※別途共益費¥6,100(今年度実績)をお支払いいただきます。

【案内図】



■東急東横線

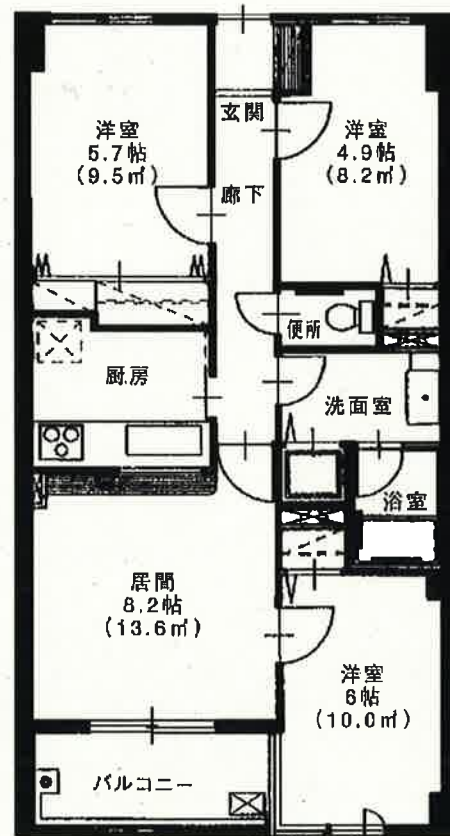
都立大学駅

徒歩5分

※間取り図は、右記に記載してあります。

【間取り平面図】

※間取りと実際が異なる場合は、現況を優先とさせていただきますので、ご了承ください。



Bタイプ
202号室
65.1㎡

■使用料一覧(H29年12月～H30年11月)[別途共益費がかかります。]

所得基準(月額)	区分	Bタイプ
200,000～238,000	第1-1	145,100
238,001～268,000	第1-2	159,000
268,001～322,000	第2	175,500
322,001～397,000	第3	182,300
最高家賃		182,300

借上期間満了日:平成33年3月15日

名称	五反山ヒルズ
部屋番号	101号室・102号室 他
所在地	目黒区東が丘1-17-5
募集戸数	6戸
構造階数	鉄筋コンクリート3階建て
間取り	3LDK
専用面積	65.02㎡
設備	オートロック、浴室乾燥機付
	追炊き機能付、エアコン2台



※入居手続き時に保証金【建物所有者と契約している金額の2ヶ月分】が必要です。
 ¥187,200×2ヶ月=374,400

※使用料は、毎年12月に3.5%ずつ上がります。

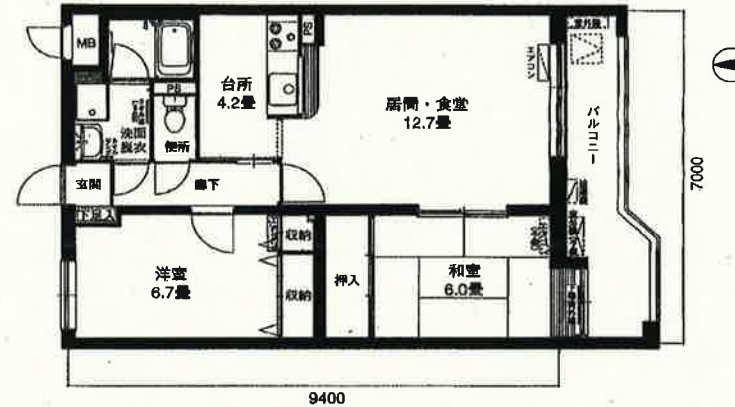
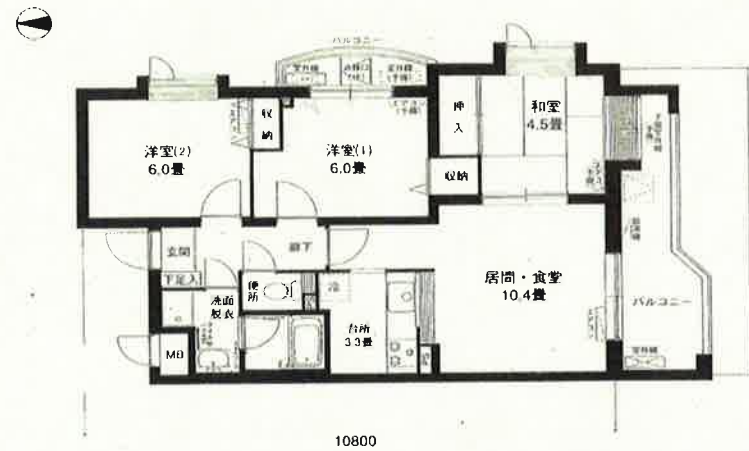
※別途共益費¥4,000(今年度実績)をお支払いただきます。

【現地案内図】



【間取り平面図】

※間取りと実際が異なる場合は、現況を優先とさせていただきますので、ご了承ください。



■使用料一覧(H29年12月~H30年11月)[別途共益費がかかります。]

所得基準(月額)	区分	G1タイプ	Hタイプ
200,000~238,000	第1-1	140,100	140,100
238,001~268,000	第1-2	153,200	153,200
268,001~322,000	第2	169,200	169,200
322,001~397,000	第3	187,200	187,200
最高家賃		187,200	187,200

借上期間満了日：平成34年3月15日

名称	サント・コア目黒
部屋番号	101号室
所在地	目黒区目黒1-24-5
募集戸数	1戸
構造階数	鉄筋コンクリート4階建て
間取り	3LDK
専用面積	65.16㎡
設備	エレベーター、駐輪場 トランクルーム



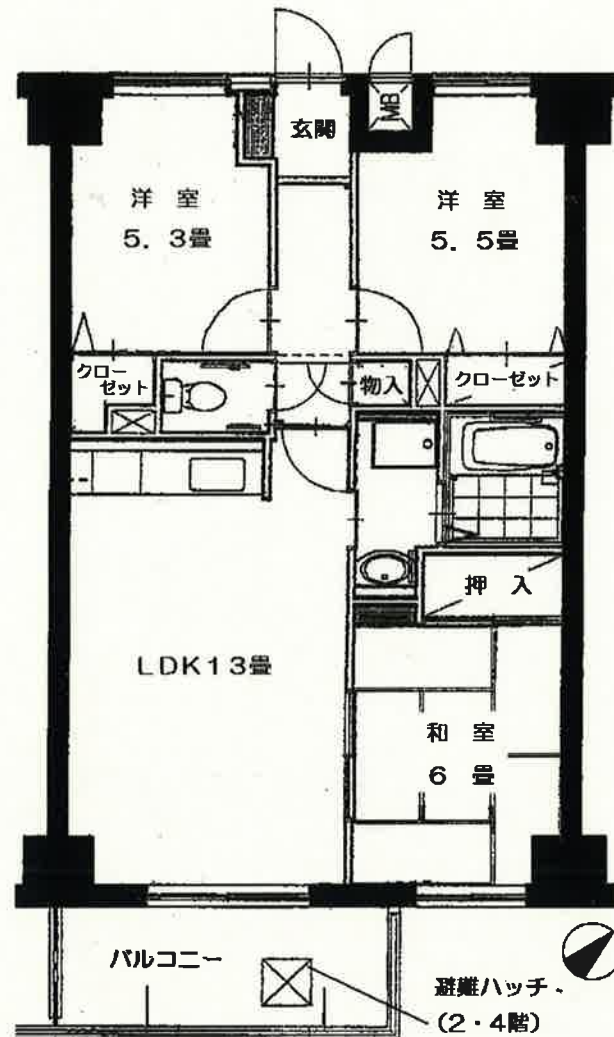
※入居手続き時に保証金【建物所有者と契約している金額の2ヶ月分】が必要です。
 ¥182,400×2ヶ月＝¥364,800

※使用料は、毎年12月に3.5%ずつ上がります。

※別途共益費¥3,900(今年度実績)をお支払いいただきます。

【間取り平面図】

※間取りと実際が異なる場合は、現況を優先とさせていただきますので、ご了承ください。



101号室
65.16㎡

【現地案内図】

■JR線
目黒駅 徒歩8分



■使用料一覧(H29年12月～H30年11月)[別途共益費がかかります。]

所得基準(月額)	区分	Aタイプ
200,000～238,000	第1-1	135,500
238,001～268,000	第1-2	148,400
268,001～322,000	第2	163,800
322,001～397,000	第3	182,400
最高家賃		182,400

名称	東が丘一丁目住宅
部屋番号	101号室・102号室
所在地	目黒区東が丘1-6-4
募集戸数	2戸
構造階数	鉄筋コンクリート3階建て
間取り	3DK
専用面積	約60㎡
設備	駐輪場
	追炊き機能付

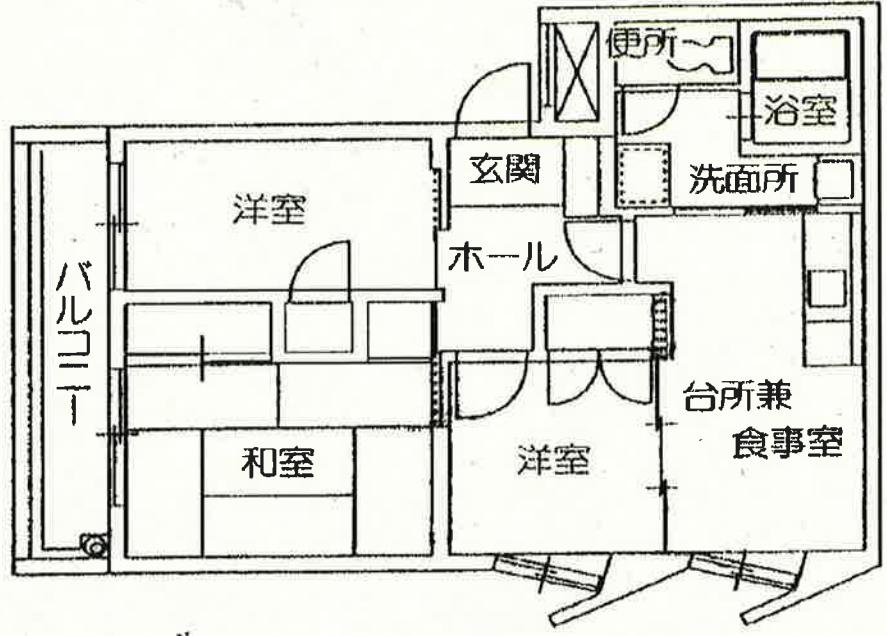


※入居手続き時に保証金【使用料の2ヶ月分】が必要です。
 ¥175,000×2ヶ月=¥350,000

※別途共益費 ¥1,500(今年度実績)をお支払いいただきます。

【間取り平面図】

※間取りと実際が異なる場合は、現況を優先とさせていただきますので、ご了承ください。
 ※反転タイプ有



101・102号室

■使用料[別途共益費がかかります。]

所得基準 (月額)	区分	A タイプ
158,000~313,000		175,000

【現地案内図】

