

募集あき室一覧

平成31年4月26日更新

	住宅名	タイプ	部屋番号	間取り 専有面積	保証金	EV	オート ロック	エアコン	
1	五反山ヒルズ	G1	101号室	3LDK 65.02㎡	¥ 374,400	無	有	有	
			201号室						
			301号室						
		G2	304号室	3LDK 65.02㎡					
			H	102号室					2LDK 65.02㎡
				202号室					
				203号室					
303号室									
2	サント・コア目黒	A	101号室	3LDK 65.16㎡	¥ 364,800	有	有	無	
		B	201号室	3LDK 65.13㎡	¥ 364,600				
		C	103号室	3LDK 65.20㎡	¥ 365,600				
3	東が丘一丁目住宅	A	101号室	3DK 約60㎡	¥ 350,000	無	無	無	
			102号室						
			201号室						

※あき室の間取り等の情報は、公営住宅の窓口のホームページに掲載しております。

最新のあき室の状況については、「公営住宅の窓口」へお問合せください。

「公営住宅の窓口」指定管理者(株)東急コミュニティー
 電話:03-3715-1871
 FAX:03-3715-1874

借上期間満了日: 令和3年3月15日

名称	五反山ヒルズ
部屋番号	101号室 他
所在地	目黒区東が丘1-17-5
募集戸数	3戸
構造階数	鉄筋コンクリート3階建て
間取り	3LDK
専用面積	65.02㎡
設備	オートロック、浴室乾燥機付
	追炊き機能付、エアコン2台付



※入居手続き時に保証金【建物所有者と契約している金額の2ヶ月分】が必要です。
 ¥187,200×2ヶ月=374,400

※使用料は、毎年12月に3.5%ずつ上がります。

※別途共益費¥3,800(今年度実績)をお支払いいただきます。

【現地案内図】



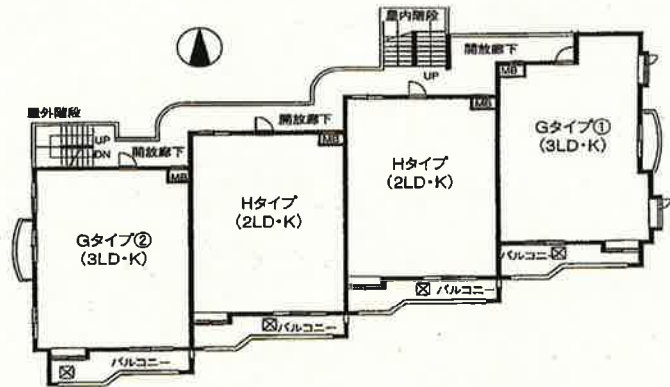
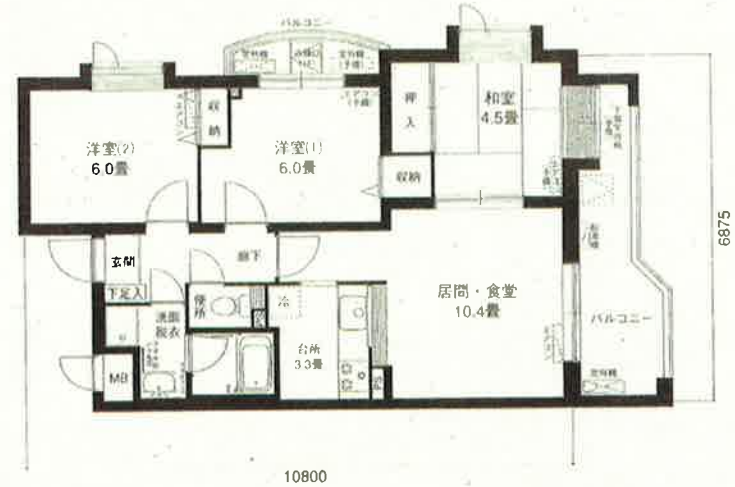
■東急バス
 東根小学校下車 徒歩2分

■東急東横線
 都立大学駅 徒歩16分
 学芸大学駅 徒歩18分

【間取り平面図】

※間取りと実際が異なる場合は、現況を優先とさせていただきますので、ご了承ください。

G1タイプ 101・201号室
 301号室 65.02㎡



■使用料一覧(H30年12月~R元年11月)[別途共益費がかかります。]

所得基準(月額)	区分	G1タイプ
200,000~238,000	第1-1	145,000
238,001~268,000	第1-2	158,600
268,001~322,000	第2	175,100
322,001~397,000	第3	187,200
最高家賃		187,200

借上期間満了日: 令和3年3月15日

名称	五反山ヒルズ
部屋番号	102号室 他
所在地	目黒区東が丘1-17-5
募集戸数	4戸
構造階数	鉄筋コンクリート3階建て
間取り	2LDK
専用面積	65.02㎡
設備	オートロック、浴室乾燥機付 追炊き機能付、エアコン2台付

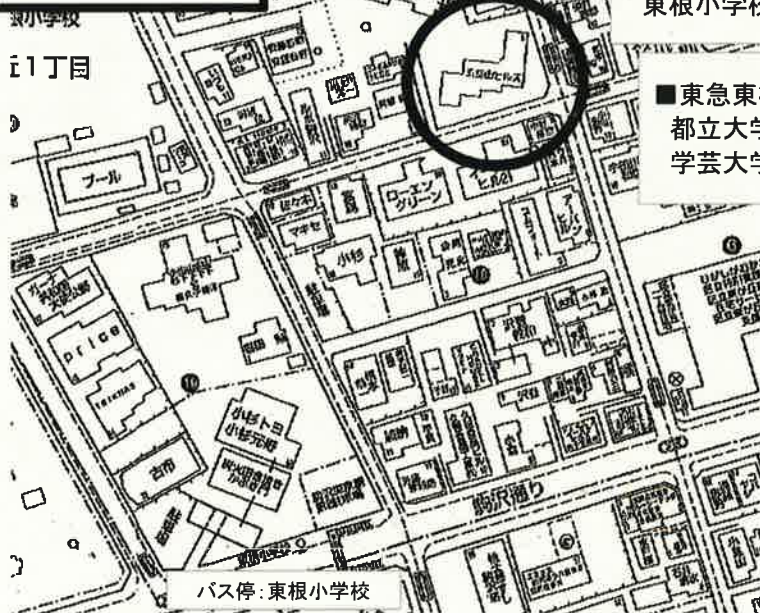


※入居手続き時に保証金【建物所有者と契約している金額の2ヶ月分】が必要です。
¥187,200×2ヶ月=374,400

※使用料は、毎年12月に3.5%ずつ上がります。

※別途共益費¥3,800(今年度実績)をお支払いいただきます。

【現地案内図】



■東急バス
東根小学校下車 徒歩2分

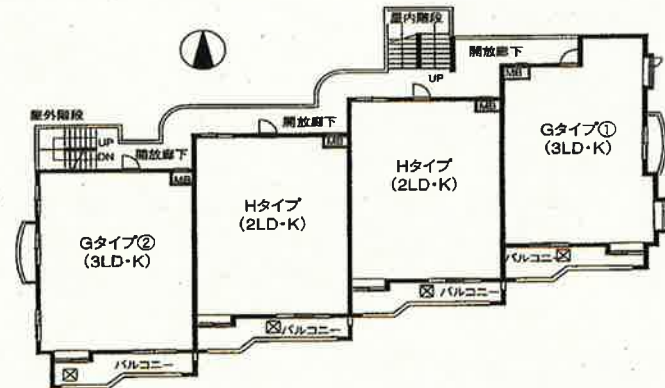
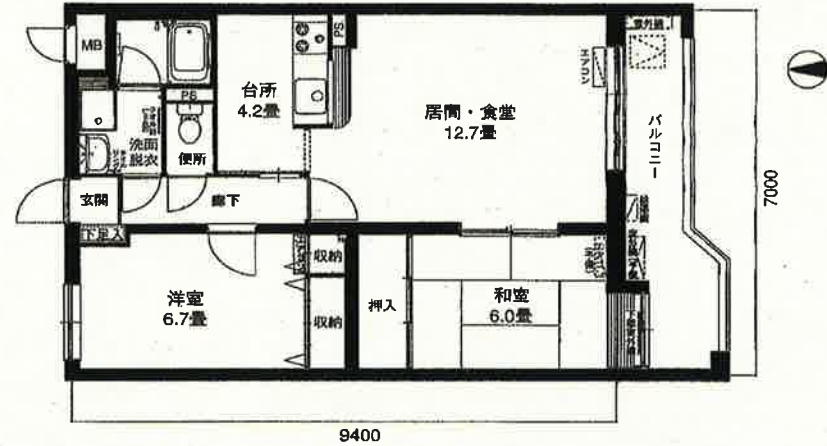
■東急東横線
都立大学駅 徒歩16分
学芸大学駅 徒歩18分

バス停: 東根小学校

【間取り平面図】

※間取りと実際が異なる場合は、現況を優先とさせていただきますので、ご了承ください。

Hタイプ 102・202号室
203・303号室 65.02㎡



■使用料一覧(H30年12月~R元年11月) [別途共益費がかかります。]

所得基準 (月額)	区分	Hタイプ
200,000~238,000	第1-1	145,000
238,001~268,000	第1-2	158,600
268,001~322,000	第2	175,100
322,001~397,000	第3	187,200
最高家賃		187,200

借上期間満了日: 令和3年3月15日

名称	五反山ヒルズ
部屋番号	304号室
所在地	目黒区東が丘1-17-5
募集戸数	1戸
構造階数	鉄筋コンクリート3階建て
間取り	3LDK
専用面積	65.02㎡
設備	オートロック、浴室乾燥機付
	追炊き機能付、エアコン2台付



※入居手続き時に保証金【建物所有者と契約している金額の2ヶ月分】が必要です。
 ¥187,200×2ヶ月=374,400

※使用料は、毎年12月に3.5%ずつ上がります。

※別途共益費 ¥3,800(今年度実績)をお支払いいただきます。

【現地案内図】

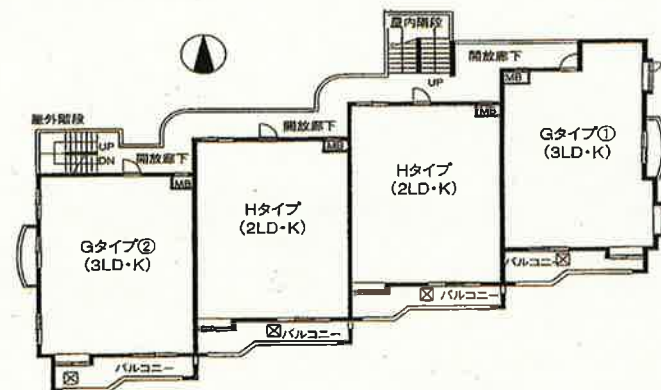
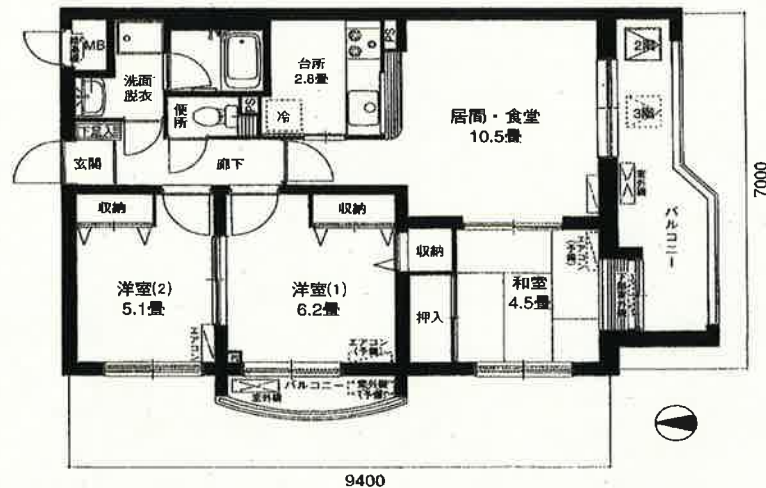


【間取り平面図】

※間取りと実際が異なる場合は、現況を優先とさせていただきますので、ご了承ください。

G2タイプ 304号

65.02㎡



■使用料一覧(H30年12月～R元年11月)【別途共益費がかかります。】

所得基準 (月額)	区分	G 2 タイプ
200,000～238,000	第1-1	145,000
238,001～268,000	第1-2	158,600
268,001～322,000	第2	175,100
322,001～397,000	第3	187,200
最高家賃		187,200

借上期間満了日: 令和4年3月15日

名称	サント・コア目黒
部屋番号	101号室
所在地	目黒区目黒1-24-5
募集戸数	1戸
構造階数	鉄筋コンクリート4階建て
間取り	3LDK
専用面積	65.16㎡
設備	エレベーター、駐輪場
	トランクルーム



※入居手続き時に保証金【建物所有者と契約している金額の2ヶ月分】が必要です。
 ¥182,400×2ヶ月=¥364,800

※使用料は、毎年12月に3.5%ずつ上がります。

※別途共益費¥3,900(今年度実績)をお支払いいただきます。

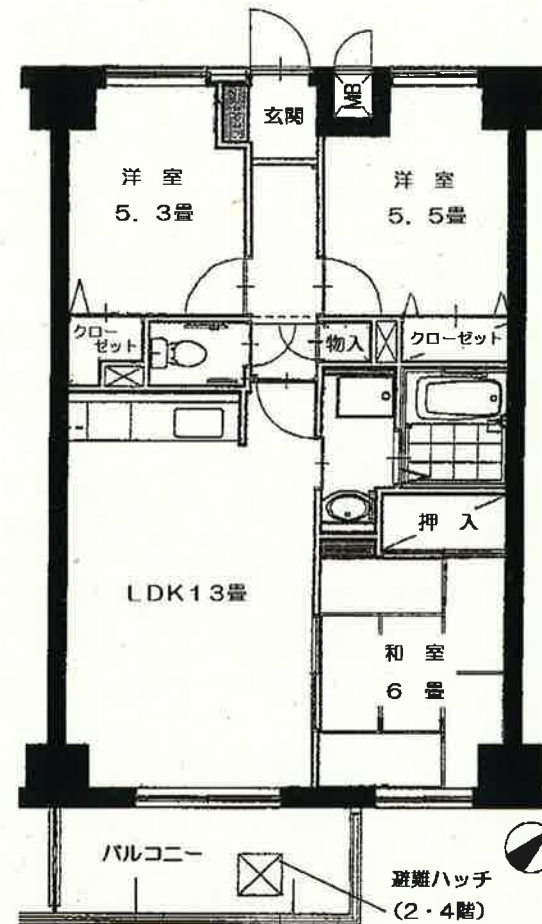
【現地案内図】

■JR線
目黒駅 徒歩8分



【間取り平面図】

※間取りと実際が異なる場合は、現況を優先とさせていただきますので、ご了承ください。



Aタイプ

101号室
65.16㎡

■使用料一覧(H30年12月～R元年11月)[別途共益費がかかります。]

所得基準 (月額)	区分	Aタイプ
200,000～238,000	第1-1	140,200
238,001～268,000	第1-2	153,600
268,001～322,000	第2	169,500
322,001～397,000	第3	182,400
最高家賃		182,400

借上期間満了日: 令和4年3月15日

名称	サント・コア目黒
部屋番号	103号室
所在地	目黒区目黒1-24-5
募集戸数	1戸
構造階数	鉄筋コンクリート4階建て
間取り	3LDK
専用面積	65.20㎡
設備	エレベーター、駐輪場
	トランクルーム



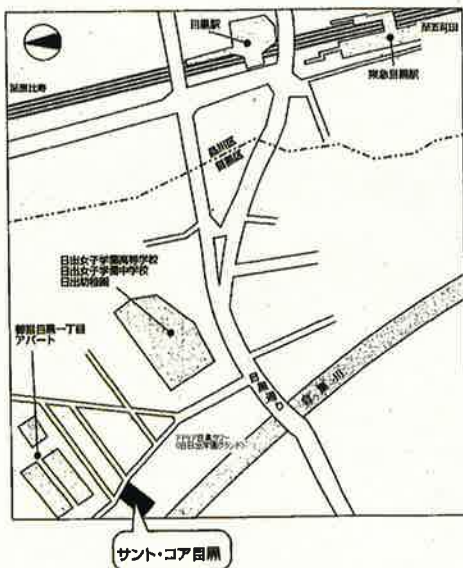
※入居手続き時に保証金【建物所有者と契約している金額の2ヶ月分】が必要です。
 ¥182,500×2ヶ月=¥365,000

※使用料は、毎年12月に3.5%ずつ上がります。

※別途共益費¥3,900(今年度実績)をお支払いいただきます。

【現地案内図】

■JR線
目黒駅 徒歩8分



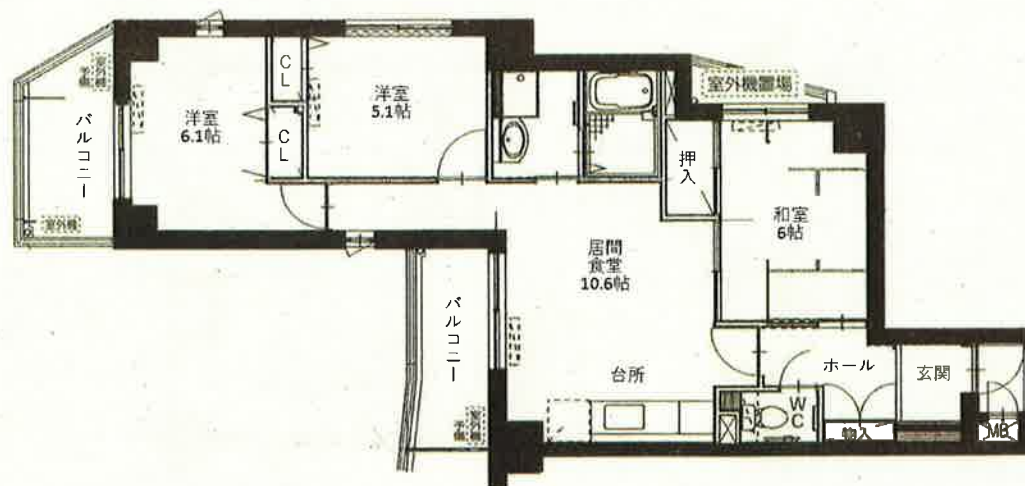
【間取り平面図】

※間取りと実際が異なる場合は、現況を優先とさせていただきますので、ご了承ください。

103号室

65.20㎡

Cタイプ



■使用料一覧(H30年12月～R元年11月)[別途共益費がかかります。]

所得基準(月額)	区分	Cタイプ
200,000～238,000	第1-1	140,400
238,001～268,000	第1-2	153,800
268,001～322,000	第2	169,700
322,001～397,000	第3	182,500
最高家賃		182,500

借上期間満了日: 令和4年3月15日

名称	サント・コア目黒
部屋番号	201号室
所在地	目黒区目黒1-24-5
募集戸数	1戸
構造階数	鉄筋コンクリート4階建て
間取り	3LDK
専用面積	65.13㎡
設備	エレベーター、駐輪場 トランクルーム



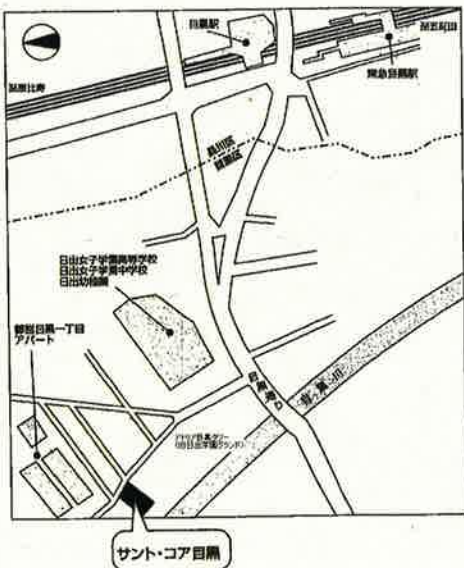
※入居手続き時に保証金【建物所有者と契約している金額の2ヶ月分】が必要です。
 ¥182,300×2ヶ月=¥364,600

※使用料は、毎年12月に3.5%ずつ上がります。

※別途共益費¥3,900(今年度実績)をお支払いいただきます。

【現地案内図】

■JR線
目黒駅 徒歩8分

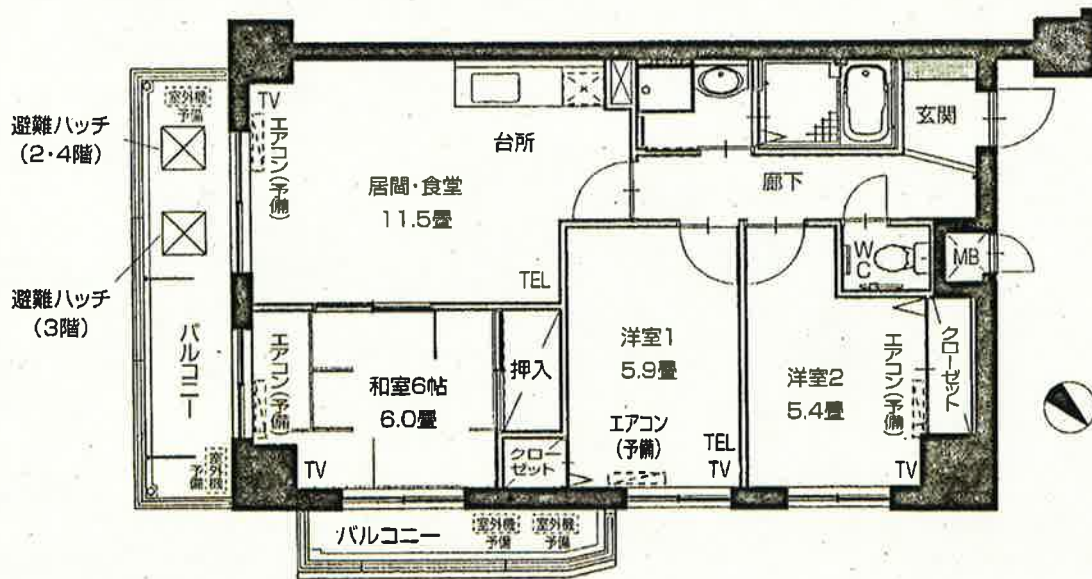


【間取り平面図】

※間取りと実際が異なる場合は、現況を優先とさせていただきますので、ご了承ください。

Bタイプ

201号室 65.13㎡



■使用料一覧(H30年12月～R元年11月)[別途共益費がかかります。]

所得基準 (月額)	区分	Bタイプ
200,000～238,000	第1-1	140,200
238,001～268,000	第1-2	153,600
268,001～322,000	第2	169,500
322,001～397,000	第3	182,300
最高家賃		182,300

借上期間満了日:無し

名称	東が丘一丁目住宅
部屋番号	101・102・201号室
所在地	目黒区東が丘1-6-4
募集戸数	3戸
構造階数	鉄筋コンクリート3階建て
間取り	3DK
専用面積	約60㎡
設備	駐輪場
	追炊き機能付

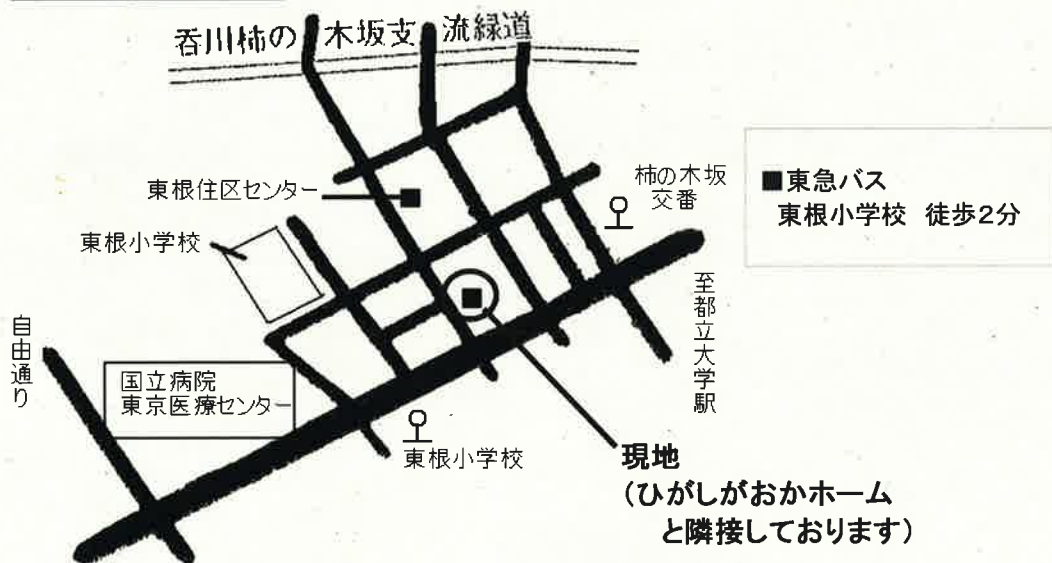


※入居手続き時に保証金【使用料の2ヶ月分】が必要です。

¥175,000×2ヶ月=¥350,000

※別途共益費¥1,400(今年度実績)をお支払いいただきます。

【現地案内図】

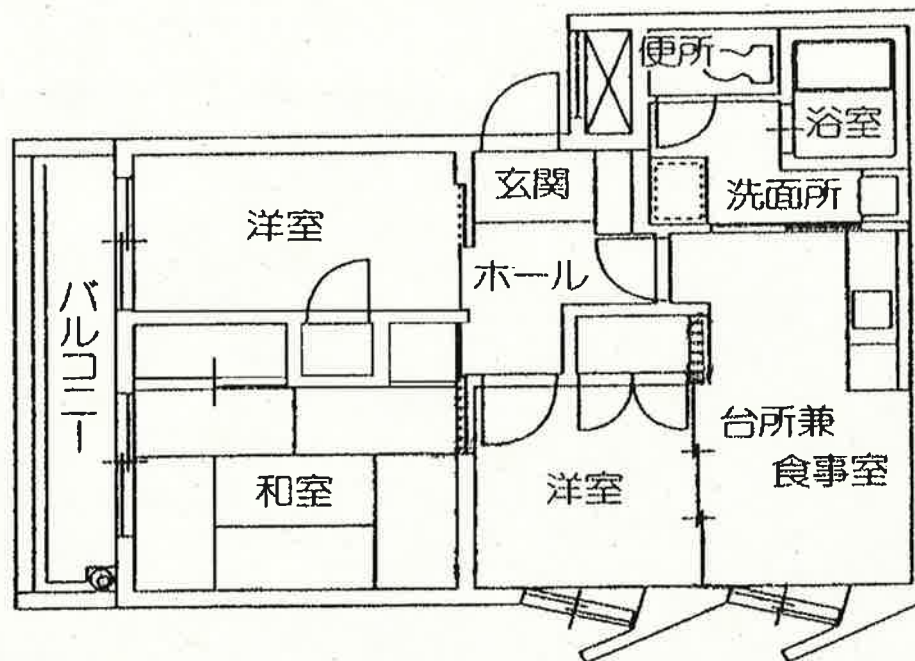


【間取り平面図】

※間取りと実際が異なる場合は、現況を優先とさせていただきますので、ご了承ください。

※反転タイプ有

101・102・201号室
約60㎡



■使用料[別途共益費がかかります。]

所得基準 (月額)	区分	A タイプ
158,000~313,000		175,000