

募集あき室一覧

令和3年4月27日更新

| | 住宅名 | タイプ | 部屋番号 | 間取り 専有面積 | 保証金 | EV | オート ロック | エアコン |
|---|----------|-----|-------|----------------|-----------|----|------------|------|
| 1 | サント・コア目黒 | A | 302号室 | 3LDK 65.16㎡ | ¥ 364,800 | 有 | 有 | 無 |
| | | | 403号室 | | | | | |
| 2 | 東が丘一丁目住宅 | A | 201号室 | 3DK 約60㎡ | ¥ 350,000 | 無 | 無 | 無 |
| | | | 202号室 | | | | | |

※あき室の間取り等の情報は、公営住宅の窓口のホームページに掲載しております。

最新のあき室の状況については、「公営住宅の窓口」へお問合せください。

「公営住宅の窓口」指定管理者(株)東急コミュニティー
電話:03-3715-1871
FAX:03-3715-1874

借上期間満了日: 令和4年3月15日

| | |
|------|--------------|
| 名称 | サント・コア目黒 |
| 部屋番号 | 403号室 |
| 所在地 | 目黒区目黒1-24-5 |
| 募集戸数 | 1戸 |
| 構造階数 | 鉄筋コンクリート4階建て |
| 間取り | 3LDK |
| 専用面積 | 65.16㎡ |
| 設備 | エレベーター、駐輪場 |
| | トランクルーム |



※入居手続き時に保証金【建物所有者と契約している金額の2ヶ月分】が必要です。
 ¥182,400×2ヶ月=¥364,800

※使用料は、毎年12月に3.5%ずつ上がります。

※別途共益費¥3,900(今年度実績)をお支払いいただきます。

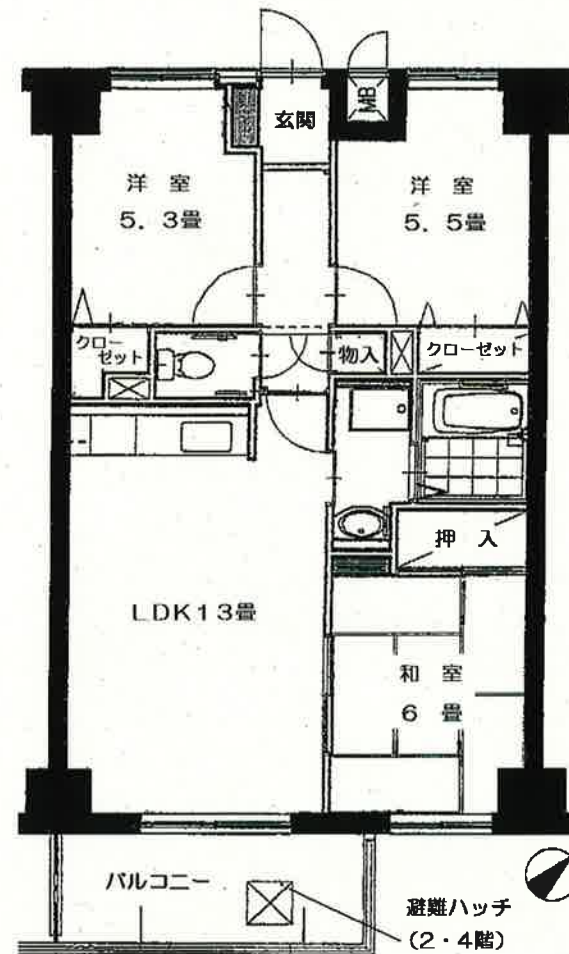
【現地案内図】

■JR線
 目黒駅 徒歩8分



【間取り平面図】

※間取りと実際が異なる場合は、現況を優先とさせていただきますので、ご了承ください。



302号室
 ※反転タイプ
 403号室

Aタイプ
 65.16㎡

■使用料一覧(R2年12月～R3年11月)[別途共益費がかかります。]

| 所得基準額(月間) | 区分 | Aタイプ |
|-------------------|------|---------|
| 200,000円～238,000円 | 第1-1 | 150,200 |
| 238,001円～268,000円 | 第1-2 | 164,500 |
| 268,001円～322,000円 | 第2 | 181,600 |
| 322,001円～397,000円 | 第3 | 182,400 |
| 397,001円以上 | | 182,400 |

借上期間満了日:無し

| | |
|------|--------------|
| 名称 | 東が丘一丁目住宅 |
| 部屋番号 | 201号室・202号室 |
| 所在地 | 目黒区東が丘1-6-4 |
| 募集戸数 | 1戸 |
| 構造階数 | 鉄筋コンクリート3階建て |
| 間取り | 3DK |
| 専用面積 | 約60㎡ |
| 設備 | 駐輪場 |
| | 追炊き機能付 |



※入居手続き時に保証金【使用料の2ヶ月分】が必要です。

¥175,000×2ヶ月=¥350,000

※別途共益費¥1,300(今年度実績)をお支払いいただきます。

【現地案内図】

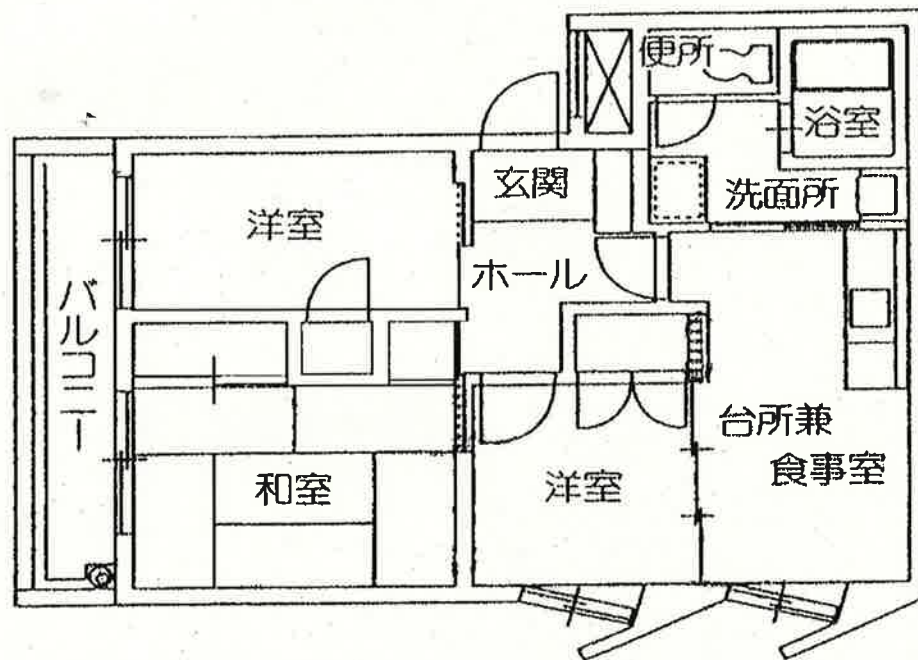


【間取り平面図】

※間取りと実際が異なる場合は、現況を優先とさせていただきますので、ご了承ください。

※反転タイプ有

201号室・202号室
約60㎡



■使用料[別途共益費がかかります。]

| 所得基準額 (月間) | 区分 | Aタイプ |
|-------------------|----|---------|
| 158,000円～313,000円 | — | 175,000 |