

募集あき室一覧

令和2年12月1日更新

| | 住宅名 | タイプ | 部屋番号 | 間取り 専有面積 | 保証金 | EV | オート ロック | エアコン | |
|-------|----------|-----|-------|----------------|-----------|----|------------|------|----------------|
| 1 | メイプル中目黒 | A | 203号室 | 2LDK 55.18㎡ | ¥ 309,000 | 有 | 有 | 有 | |
| | | B | 202号室 | 2LDK 60.05㎡ | ¥ 338,800 | | | | |
| 2 | 五反山ヒルズ | G1 | 101号室 | 3LDK 65.02㎡ | ¥ 374,400 | 無 | 有 | 有 | |
| | | | 201号室 | | | | | | |
| | | | 301号室 | | | | | | |
| | | G2 | 304号室 | 3LDK 65.02㎡ | | | | | |
| | | | H | 102号室 | | | | | 2LDK 65.02㎡ |
| | | | | 202号室 | | | | | |
| 203号室 | | | | | | | | | |
| 303号室 | | | | | | | | | |
| 3 | サント・コア目黒 | A | 403号室 | 3LDK 65.16㎡ | ¥ 364,800 | 有 | 有 | 無 | |
| 4 | 東が丘一丁目住宅 | A | 201号室 | 3DK 約60㎡ | ¥ 350,000 | 無 | 無 | 無 | |
| | | | 202号室 | | | | | | |

※あき室の間取り等の情報は、公営住宅の窓口のホームページに掲載しております。

最新のあき室の状況については、「公営住宅の窓口」へお問合せください。

「公営住宅の窓口」指定管理者(株)東急コミュニティー
 電話:03-3715-1871
 FAX:03-3715-1874

借上期間満了日:令和3年1月31日

| | |
|------|----------------------------------|
| 名称 | メイプル中目黒 |
| 部屋番号 | 203号室 |
| 所在地 | 目黒区中目黒2-8-2 |
| 募集戸数 | 1戸 |
| 構造階数 | 鉄筋コンクリート10階建て |
| 間取り | 2LDK |
| 専用面積 | 55.18㎡ |
| 設備 | エレベーター、オートロック、 追炊き機能付、エアコン1台付 |



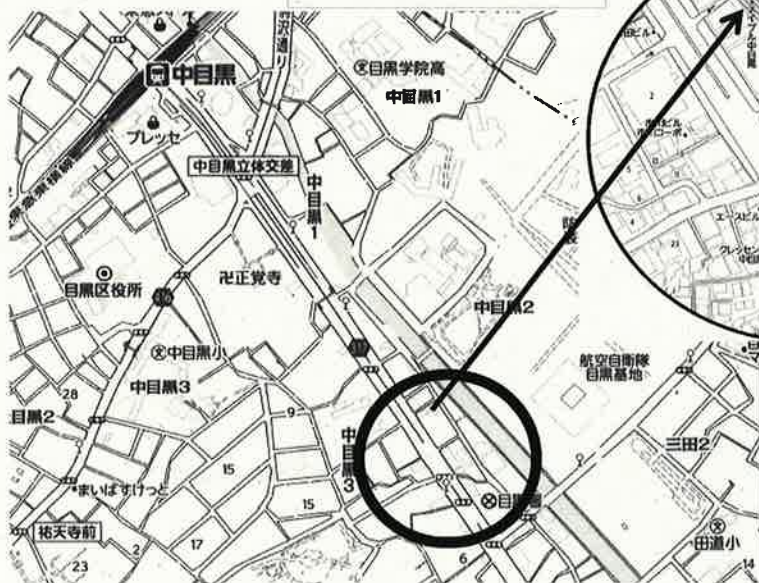
※入居手続き時に保証金【建物所有者と契約している金額の2ヶ月分】が必要です。

203号室 ¥154,500×2ヶ月＝¥309,000

※別途共益費¥5,300(今年度実績)をお支払いいただきます。

【現地案内図】

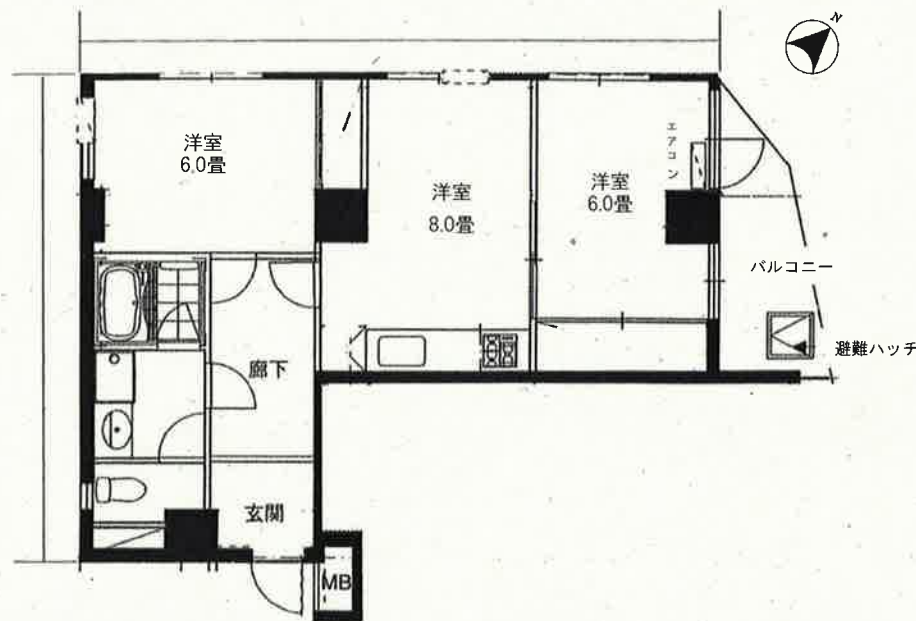
■東急東横線
中目黒駅 徒歩15分



【間取り平面図】

※間取りと実際が異なる場合は、現況を優先とさせていただきますので、ご了承ください。

Aタイプ 203号室
55.18㎡



■使用料一覧(R2年12月～R3年1月)【別途共益費がかかります。】

| 所得基準額 (月間) | 区分 | Aタイプ |
|-------------------|------|---------|
| 200,000円～238,000円 | 第1-1 | 131,600 |
| 238,001円～268,000円 | 第1-2 | 144,300 |
| 268,001円～322,000円 | 第2 | 154,500 |
| 322,001円～397,000円 | 第3 | 154,500 |
| 397,001円以上 | | 154,500 |

借上期間満了日:令和3年1月31日

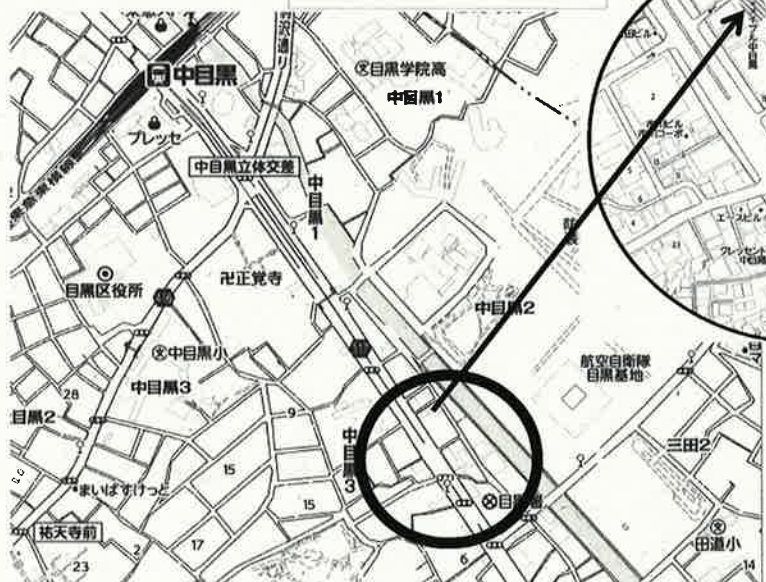
| | |
|------|----------------------------------|
| 名称 | メイプル中目黒 |
| 部屋番号 | 202号室 |
| 所在地 | 目黒区中目黒2-8-2 |
| 募集戸数 | 1戸 |
| 構造階数 | 鉄筋コンクリート10階建て |
| 間取り | 2LDK |
| 専用面積 | 60.5㎡ |
| 設備 | エレベーター、オートロック、 追炊き機能付、エアコン1台付 |



※入居手続き時に保証金【建物所有者と契約している金額の2ヶ月分】が必要です。
 202号室 ¥169,400×2ヶ月=¥338,800
 ※別途共益費¥5,300(今年度実績)をお支払いいただきます。

【現地案内図】

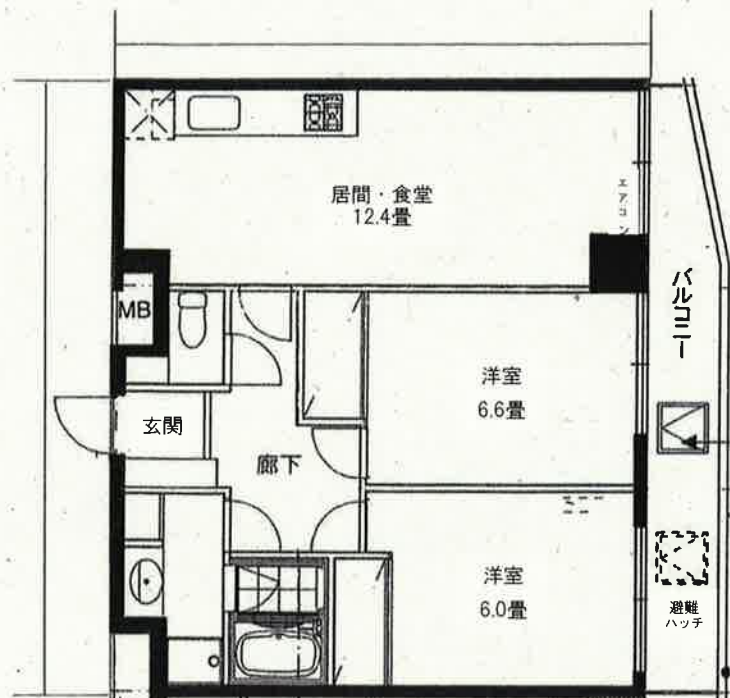
■東急東横線
 中目黒駅 徒歩15分



【間取り平面図】

※間取りと実際が異なる場合は、現況を優先とさせていただきますので、ご了承ください。

Bタイプ 202号室
 60.50㎡



■使用料一覧(R2年12月~R3年1月) [別途共益費がかかります。]

| 所得基準額(月間) | 区分 | Bタイプ |
|-------------------|------|---------|
| 200,000円~238,000円 | 第1-1 | 144,300 |
| 238,001円~268,000円 | 第1-2 | 158,200 |
| 268,001円~322,000円 | 第2 | 169,400 |
| 322,001円~397,000円 | 第3 | 169,400 |
| 397,001円以上 | | 169,400 |

借上期間満了日: 令和3年3月15日

| | |
|------|----------------|
| 名称 | 五反山ヒルズ |
| 部屋番号 | 101号室 他 |
| 所在地 | 目黒区東が丘1-17-5 |
| 募集戸数 | 3戸 |
| 構造階数 | 鉄筋コンクリート3階建て |
| 間取り | 3LDK |
| 専用面積 | 65.02㎡ |
| 設備 | オートロック、浴室乾燥機付 |
| | 追炊き機能付、エアコン2台付 |



※入居手続き時に保証金【建物所有者と契約している金額の2ヶ月分】が必要です。
 ¥187,200×2ヶ月=374,400

※別途共益費 ¥3,800(今年度実績)をお支払いいただきます。

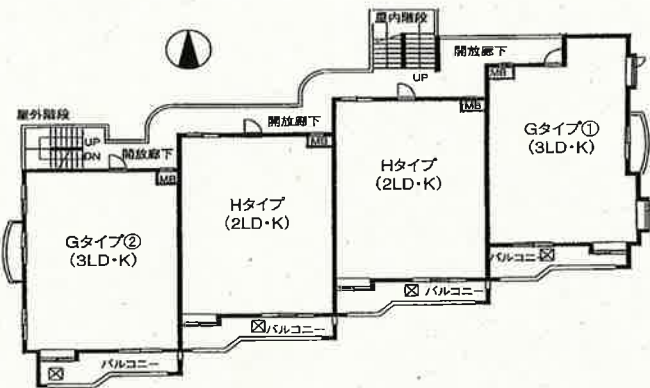
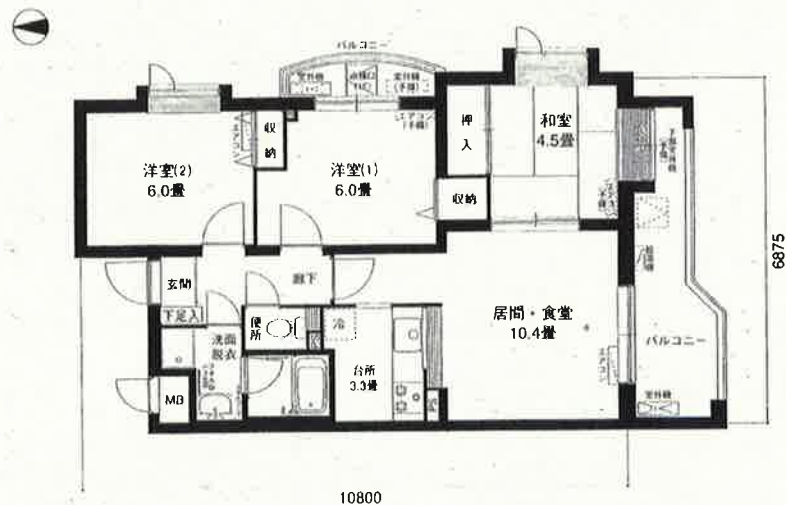
【現地案内図】



【間取り平面図】

※間取りと実際が異なる場合は、現況を優先とさせていただきますので、ご了承ください。

G1タイプ 101・201号室
301号室 65.02㎡



■使用料一覧(R2年12月～R3年3月15日まで) [別途共益費がかかります。]

| 所得基準額 (月間) | 区分 | G1タイプ |
|-------------------|------|---------|
| 200,000円～238,000円 | 第1-1 | 155,300 |
| 238,001円～268,000円 | 第1-2 | 169,900 |
| 268,001円～322,000円 | 第2 | 187,200 |
| 322,001円～397,000円 | 第3 | 187,200 |
| 397,001円以上 | | 187,200 |

借上期間満了日: 令和3年3月15日

| | |
|------|---------------------------------|
| 名称 | 五反山ヒルズ |
| 部屋番号 | 102号室 他 |
| 所在地 | 目黒区東が丘1-17-5 |
| 募集戸数 | 4戸 |
| 構造階数 | 鉄筋コンクリート3階建て |
| 間取り | 2LDK |
| 専用面積 | 65.02㎡ |
| 設備 | オートロック、浴室乾燥機付 追炊き機能付、エアコン2台付 |



※入居手続き時に保証金【建物所有者と契約している金額の2ヶ月分】が必要です。
¥187,200×2ヶ月=374,400

※別途共益費¥3,800(今年度実績)をお支払いいただきます。

【現地案内図】

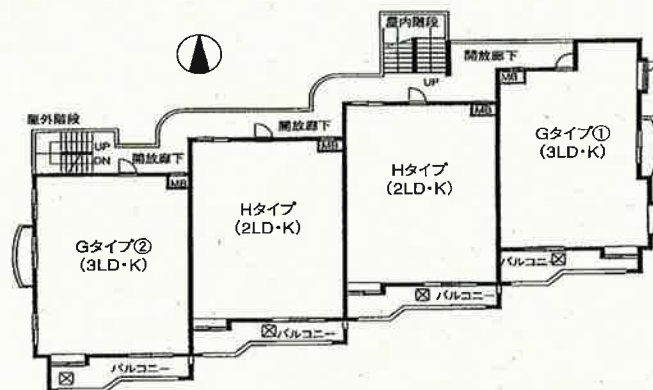
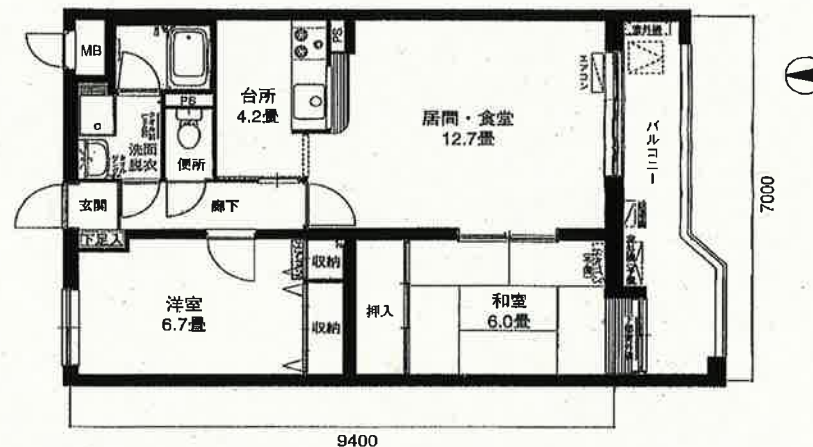
- 東急バス
東根小学校下車 徒歩2分
- 東急東横線
都立大学駅 徒歩16分
学芸大学駅 徒歩18分



【間取り平面図】

※間取りと実際が異なる場合は、現況を優先とさせていただきますので、ご了承ください。

Hタイプ 102・202号室
203・303号室 65.02㎡



■使用料一覧(R2年12月～R3年3月15日まで) [別途共益費がかかります。]

| 所得基準額 (月間) | 区分 | Hタイプ |
|-------------------|------|---------|
| 200,000円～238,000円 | 第1-1 | 155,300 |
| 238,001円～268,000円 | 第1-2 | 169,900 |
| 268,001円～322,000円 | 第2 | 187,200 |
| 322,001円～397,000円 | 第3 | 187,200 |
| 397,001円以上 | | 187,200 |

借上期間満了日: 令和3年3月15日

| | |
|------|---------------------------------|
| 名称 | 五反山ヒルズ |
| 部屋番号 | 304号室 |
| 所在地 | 目黒区東が丘1-17-5 |
| 募集戸数 | 1戸 |
| 構造階数 | 鉄筋コンクリート3階建て |
| 間取り | 3LDK |
| 専用面積 | 65.02㎡ |
| 設備 | オートロック、浴室乾燥機付 追炊き機能付、エアコン2台付 |



※入居手続き時に保証金【建物所有者と契約している金額の2ヶ月分】が必要です。
¥187,200×2ヶ月=374,400

※別途共益費¥3,800(今年度実績)をお支払いいただきます。

【現地案内図】

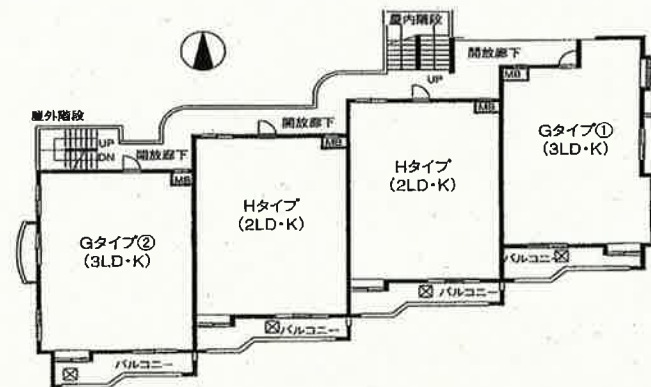
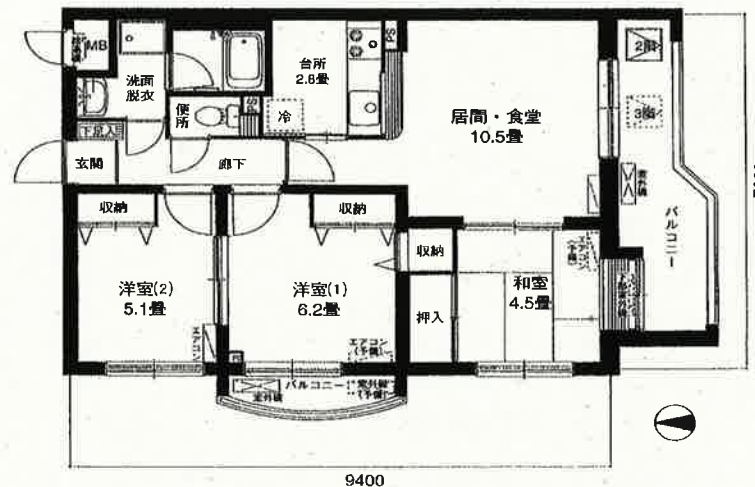


【間取り平面図】

※間取りと実際が異なる場合は、現況を優先とさせていただきますので、ご了承ください。

G2タイプ 304号

65.02㎡



■使用料一覧(R2年12月~R3年3月15日まで) [別途共益費がかかります。]

| 所得基準額(月間) | 区分 | G2タイプ |
|-------------------|------|---------|
| 200,000円~238,000円 | 第1-1 | 155,300 |
| 238,001円~268,000円 | 第1-2 | 169,900 |
| 268,001円~322,000円 | 第2 | 187,200 |
| 322,001円~397,000円 | 第3 | 187,200 |
| 397,001円以上 | | 187,200 |

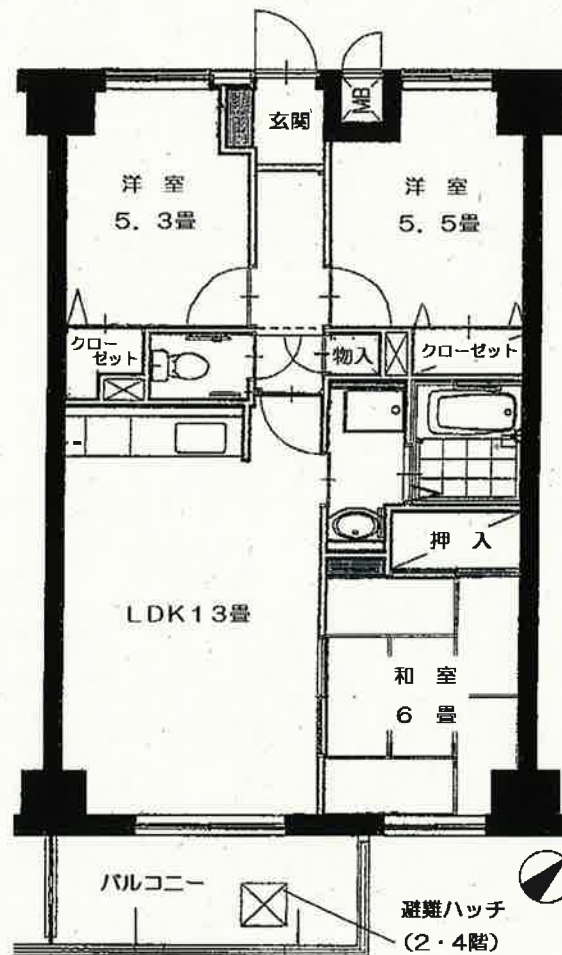
借上期間満了日: 令和4年3月15日

| | |
|------|--------------|
| 名称 | サント・コア目黒 |
| 部屋番号 | 403号室 |
| 所在地 | 目黒区目黒1-24-5 |
| 募集戸数 | 1戸 |
| 構造階数 | 鉄筋コンクリート4階建て |
| 間取り | 3LDK |
| 専用面積 | 65.16㎡ |
| 設備 | エレベーター、駐輪場 |
| | トランクルーム |



【間取り平面図】

※間取りと実際が異なる場合は、現況を優先とさせていただきますので、ご了承ください。



Aタイプ
403号室
65.16㎡

※入居手続き時に保証金【建物所有者と契約している金額の2ヶ月分】が必要です。

¥182,400×2ヶ月=¥364,800

※使用料は、毎年12月に3.5%ずつ上がります。

※別途共益費¥3,900(今年度実績)をお支払いいただきます。

【現地案内図】

■JR線
目黒駅 徒歩8分



■使用料一覧(R2年12月～R3年11月)[別途共益費がかかります。]

| 所得基準額(月間) | 区分 | Aタイプ |
|-------------------|------|---------|
| 200,000円～238,000円 | 第1-1 | 150,200 |
| 238,001円～268,000円 | 第1-2 | 164,500 |
| 268,001円～322,000円 | 第2 | 181,600 |
| 322,001円～397,000円 | 第3 | 182,400 |
| 397,001円以上 | | 182,400 |

借上期間満了日:無し



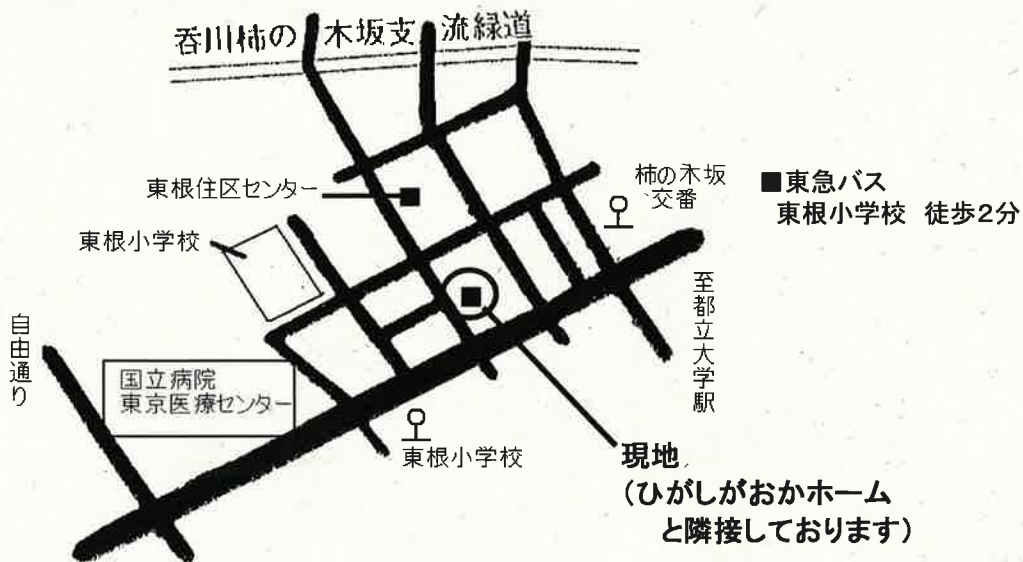
| | |
|------|--------------|
| 名称 | 東が丘一丁目住宅 |
| 部屋番号 | 201号室 |
| 所在地 | 目黒区東が丘1-6-4 |
| 募集戸数 | 1戸 |
| 構造階数 | 鉄筋コンクリート3階建て |
| 間取り | 3DK |
| 専用面積 | 約60㎡ |
| 設備 | 駐輪場 |
| | 追炊き機能付 |

※入居手続き時に保証金【使用料の2ヶ月分】が必要です。

¥175,000×2ヶ月=¥350,000

※別途共益費¥1,300(今年度実績)をお支払いいただきます。

【現地案内図】

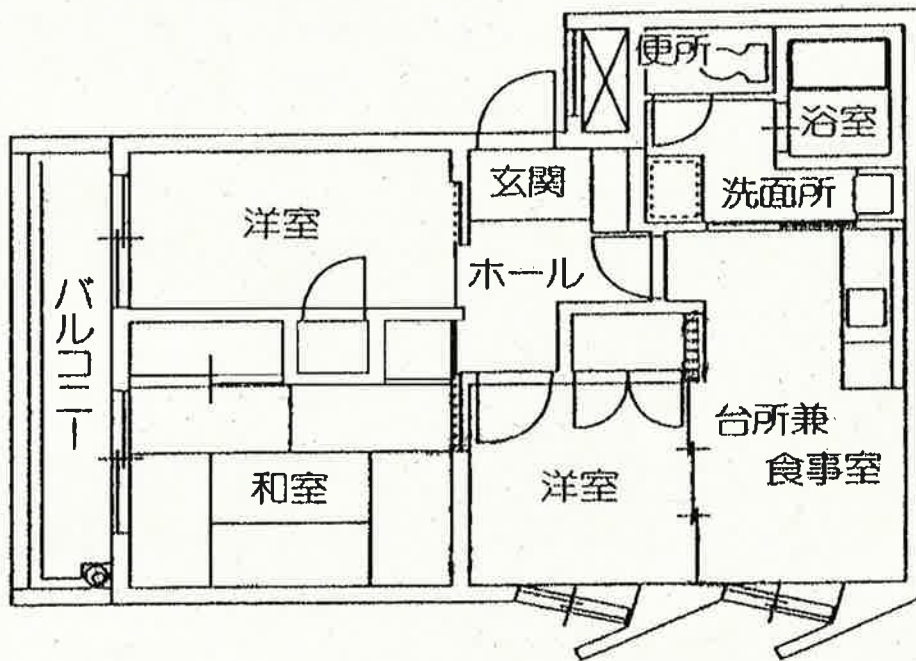


【間取り平面図】

※間取りと実際が異なる場合は、現況を優先とさせていただきますので、ご了承ください。

※反転タイプ有

201号室
約60㎡



■使用料[別途共益費がかかります。]

| 所得基準 (月額) | 区分 | A タイプ |
|-----------------|----|---------|
| 158,000~313,000 | | 175,000 |