

募集あき室一覧

令和2年8月12日更新

	住宅名	タイプ	部屋番号	間取り 専有面積	保証金	EV	オート ロック	エアコン
1	メイプル中目黒	A	203号室	2LDK 55.18㎡	¥ 309,000	有	有	有
2	五反山ヒルズ	G1	101号室	3LDK 65.02㎡	¥ 374,400	無	有	有
			201号室					
			301号室					
		G2	304号室	3LDK 65.02㎡				
H	102号室	2LDK 65.02㎡						
	202号室							
	203号室							
	303号室							
3	サント・コア目黒	B	201号室	3LDK 65.13㎡	¥ 364,600	有	有	無
4	東が丘一丁目住宅	A	201号室	3DK 約60㎡	¥ 350,000	無	無	無
			202号室					

※あき室の間取り等の情報は、公営住宅の窓口のホームページに掲載しております。

最新のあき室の状況については、「公営住宅の窓口」へお問合せください。

「公営住宅の窓口」 指定管理者(株)東急コミュニティー
 電話:03-3715-1871
 FAX:03-3715-1874

借上期間満了日: 令和3年1月31日

名称	メイプル中目黒
部屋番号	203号室
所在地	目黒区中目黒2-8-2
募集戸数	1戸
構造階数	鉄筋コンクリート10階建て
間取り	2LDK
専用面積	55.18㎡
設備	エレベーター、オートロック、 追炊き機能付、エアコン1台付



※入居手続き時に保証金【建物所有者と契約している金額の2ヶ月分】が必要です。

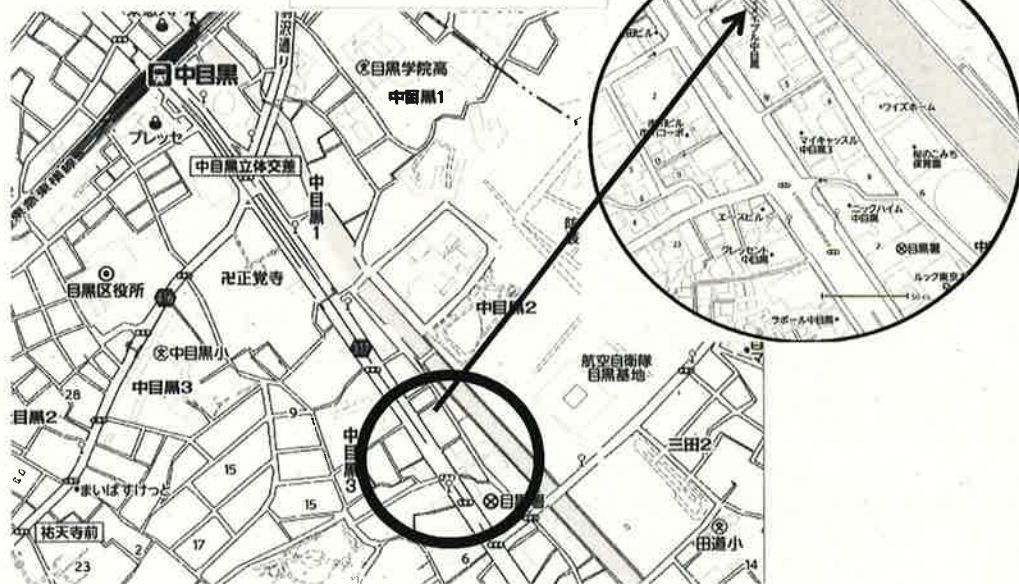
203号室 ¥154,500×2ヶ月=¥309,000

※使用料は、毎年12月に3.5%ずつ上がります。

※別途共益費 ¥5,300(今年度実績)をお支払いただきます。

【現地案内図】

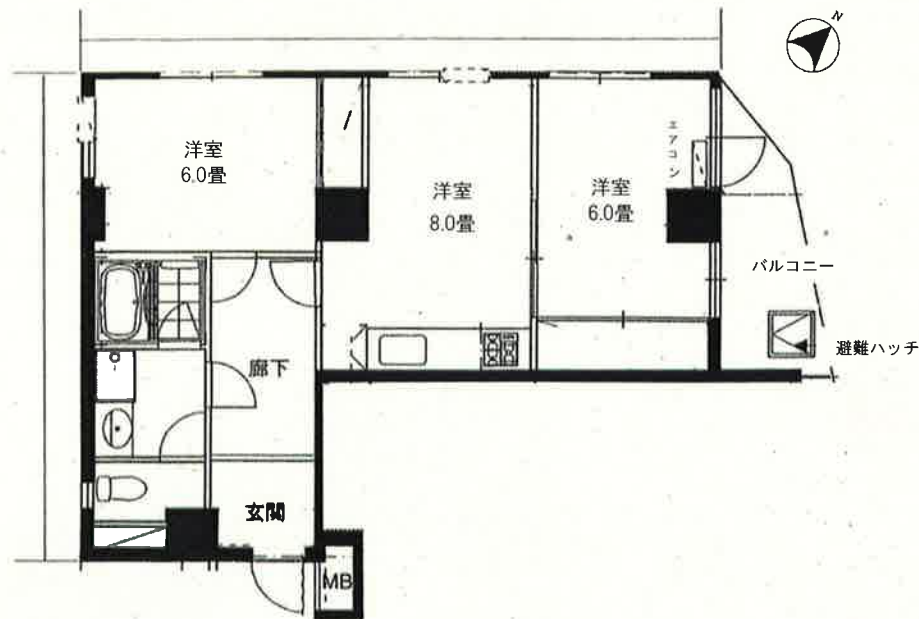
■東急東横線
中目黒駅 徒歩15分



【間取り平面図】

※間取りと実際が異なる場合は、現況を優先とさせていただきますので、ご了承ください。

Aタイプ 203号室
55.18㎡



■使用料一覧(R元年12月～R2年11月)[別途共益費がかかります。]

所得基準額(月間)	区分	Aタイプ
200,000円～238,000円	第1-1	127,200
238,001円～268,000円	第1-2	139,400
268,001円～322,000円	第2	153,800
322,001円～397,000円	第3	154,500
397,001円以上		154,500

借上期間満了日: 令和3年3月15日

名称	五反山ヒルズ
部屋番号	102号室 他
所在地	目黒区東が丘1-17-5
募集戸数	4戸
構造階数	鉄筋コンクリート3階建て
間取り	2LDK
専用面積	65.02㎡
設備	オートロック、浴室乾燥機付
	追炊き機能付、エアコン2台付

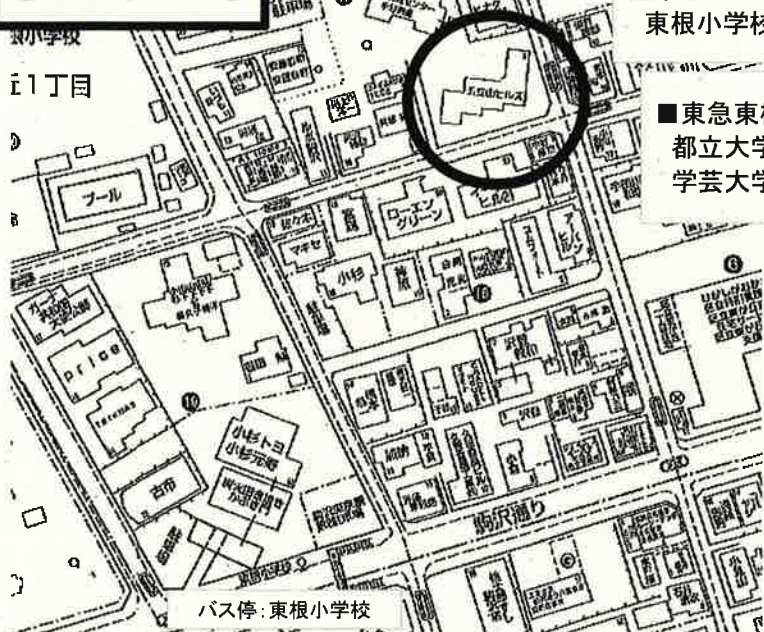


※入居手続き時に保証金【建物所有者と契約している金額の2ヶ月分】が必要です。
 ¥187,200×2ヶ月=374,400

※使用料は、毎年12月に3.5%ずつ上がります。

※別途共益費 ¥3,800(今年度実績)をお支払いいただきます。

【現地案内図】



■東急バス
 東根小学校下車 徒歩2分

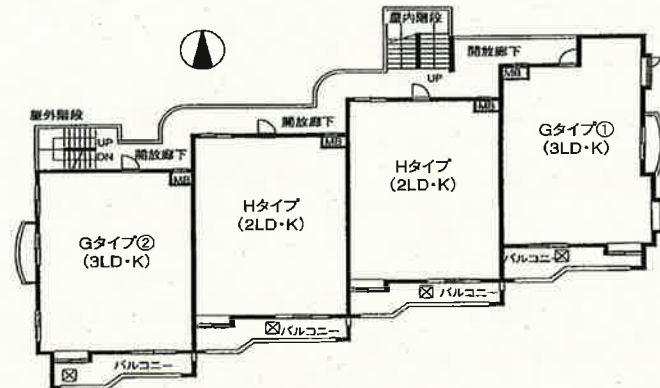
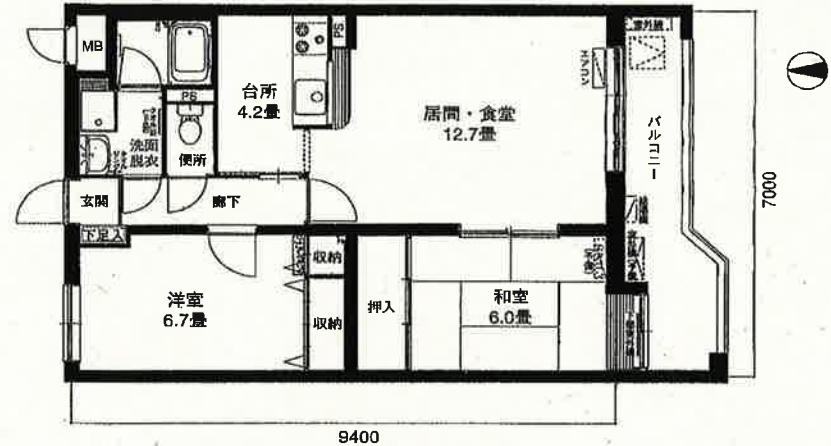
■東急東横線
 都立大学駅 徒歩16分
 学芸大学駅 徒歩18分

バス停: 東根小学校

【間取り平面図】

※間取りと実際が異なる場合は、現況を優先とさせていただきますので、ご了承ください。

Hタイプ
 102・202号室
 203・303号室
 65.02㎡



■使用料一覧(R元年12月～R2年11月)[別途共益費がかかります。]

所得基準額(月額)	区分	Hタイプ
200,000円～238,000円	第1-1	150,000
238,001円～268,000円	第1-2	164,200
268,001円～322,000円	第2	181,200
322,001円～397,000円	第3	187,200
397,001円以上		187,200

借上期間満了日: 令和3年3月15日

名称	五反山ヒルズ
部屋番号	304号室
所在地	目黒区東が丘1-17-5
募集戸数	1戸
構造階数	鉄筋コンクリート3階建て
間取り	3LDK
専用面積	65.02㎡
設備	オートロック、浴室乾燥機付 追炊き機能付、エアコン2台付



※入居手続き時に保証金【建物所有者と契約している金額の2ヶ月分】が必要です。
¥187,200×2ヶ月=374,400

※使用料は、毎年12月に3.5%ずつ上がります。

※別途共益費 ¥3,800(今年度実績)をお支払いいただきます。

【現地案内図】

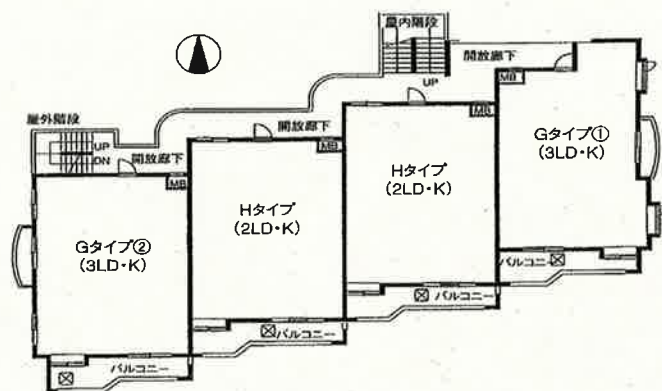
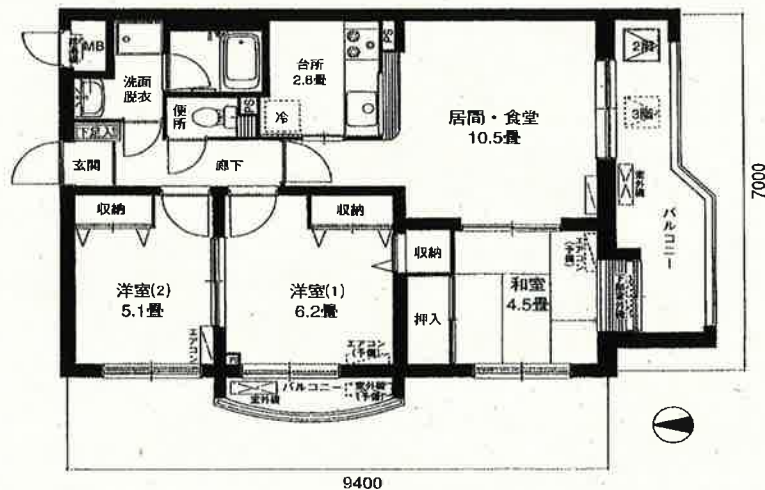


【間取り平面図】

※間取りと実際が異なる場合は、現況を優先とさせていただきますので、ご了承ください。

G2タイプ 304号

65.02㎡



■使用料一覧(R元年12月~R2年11月) [別途共益費がかかります。]

所得基準額 (月額)	区分	G2タイプ
200,000円~238,000円	第1-1	150,000
238,001円~268,000円	第1-2	164,200
268,001円~322,000円	第2	181,200
322,001円~397,000円	第3	187,200
397,001円以上		187,200

借上期間満了日: 令和3年3月15日

名称	五反山ヒルズ
部屋番号	101号室 他
所在地	目黒区東が丘1-17-5
募集戸数	3戸
構造階数	鉄筋コンクリート3階建て
間取り	3LDK
専用面積	65.02㎡
設備	オートロック、浴室乾燥機付
	追炊き機能付、エアコン2台付



※入居手続き時に保証金【建物所有者と契約している金額の2ヶ月分】が必要です。
 ¥187,200×2ヶ月=374,400

※使用料は、毎年12月に3.5%ずつ上がります。

※別途共益費 ¥3,800(今年度実績)をお支払いいただきます。

【現地案内図】



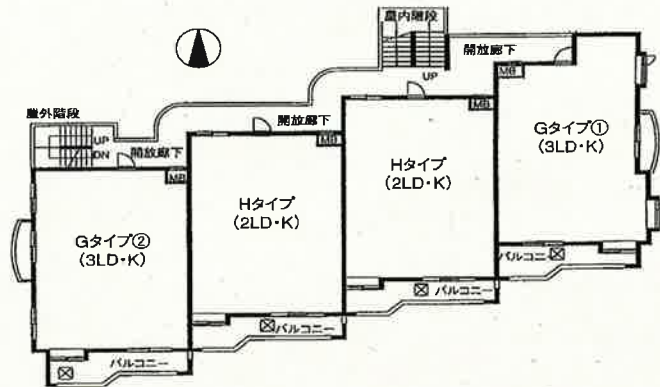
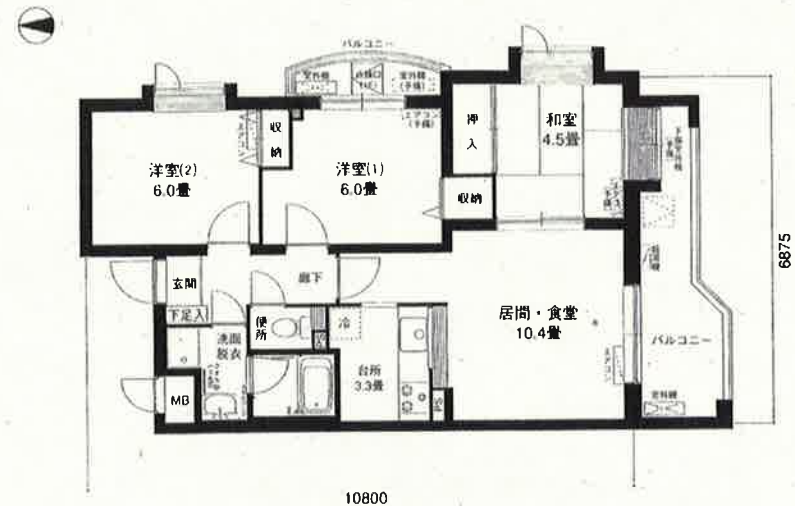
■東急バス
 東根小学校下車 徒歩2分

■東急東横線
 都立大学駅 徒歩16分
 学芸大学駅 徒歩18分

【間取り平面図】

※間取りと実際が異なる場合は、現況を優先とさせていただきますので、ご了承ください。

G1タイプ 101・201号室
 301号室 65.02㎡



■使用料一覧(R元年12月～R2年11月)[別途共益費がかかります。]

所得基準額 (月額)	区分	G1タイプ
200,000円～238,000円	第1-1	150,000
238,001円～268,000円	第1-2	164,200
268,001円～322,000円	第2	181,200
322,001円～397,000円	第3	187,200
397,001円以上		187,200

借上期間満了日: 令和4年3月15日

名称	サント・コア目黒
部屋番号	201号室
所在地	目黒区目黒1-24-5
募集戸数	1戸
構造階数	鉄筋コンクリート4階建て
間取り	3LDK
専用面積	65.13㎡
設備	エレベーター、駐輪場
	トランクルーム



※入居手続き時に保証金【建物所有者と契約している金額の2ヶ月分】が必要です。
 ¥182,300×2ヶ月＝¥364,600

※使用料は、毎年12月に3.5%ずつ上がります。

※別途共益費 ¥3,900(今年度実績)をお支払いいただきます。

【現地案内図】

■JR線
目黒駅 徒歩8分

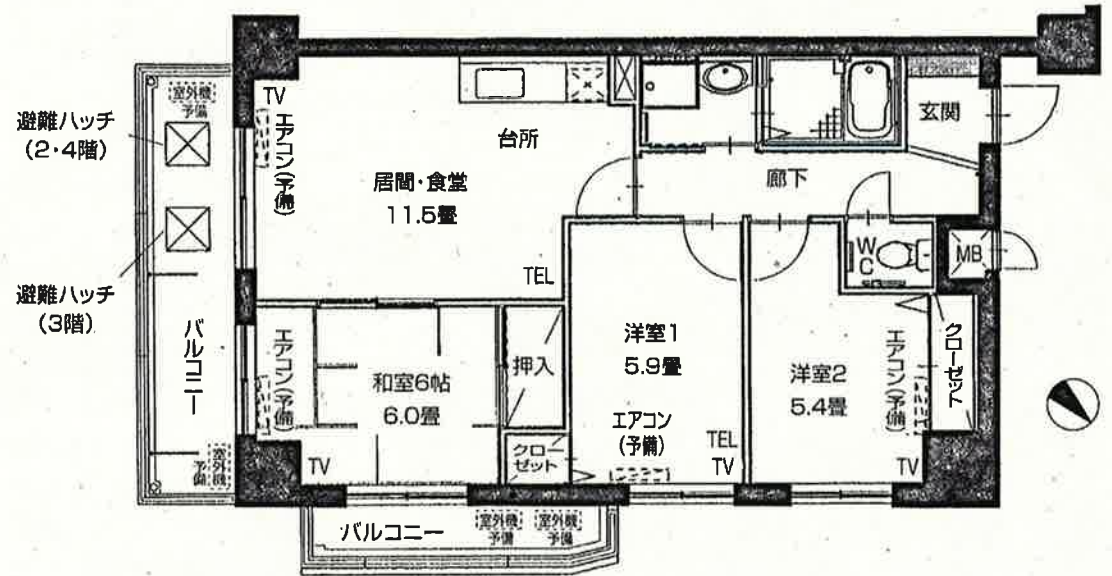


【間取り平面図】

※間取りと実際が異なる場合は、現況を優先とさせていただきますので、ご了承ください。

Bタイプ

201号室 65.13㎡



■使用料一覧(R元年12月～R2年11月) [別途共益費がかかります。]

所得基準額 (月額)	区分	Bタイプ
200,000 円～238,000 円	第 1-1	145,100
238,001 円～268,000 円	第 1-2	159,000
268,001 円～322,000 円	第 2	175,500
322,001 円～397,000 円	第 3	182,300
397,001 円 以上		182,300

借上期間満了日:無し

名称	東が丘一丁目住宅
部屋番号	201号室・202号室
所在地	目黒区東が丘1-6-4
募集戸数	2戸
構造階数	鉄筋コンクリート3階建て
間取り	3DK
専用面積	約60㎡
設備	駐輪場
	追炊き機能付



※入居手続き時に保証金【使用料の2ヶ月分】が必要です。
 ¥175,000×2ヶ月＝¥350,000

※別途共益費¥1,400(今年度実績)をお支払いいただきます。

【現地案内図】

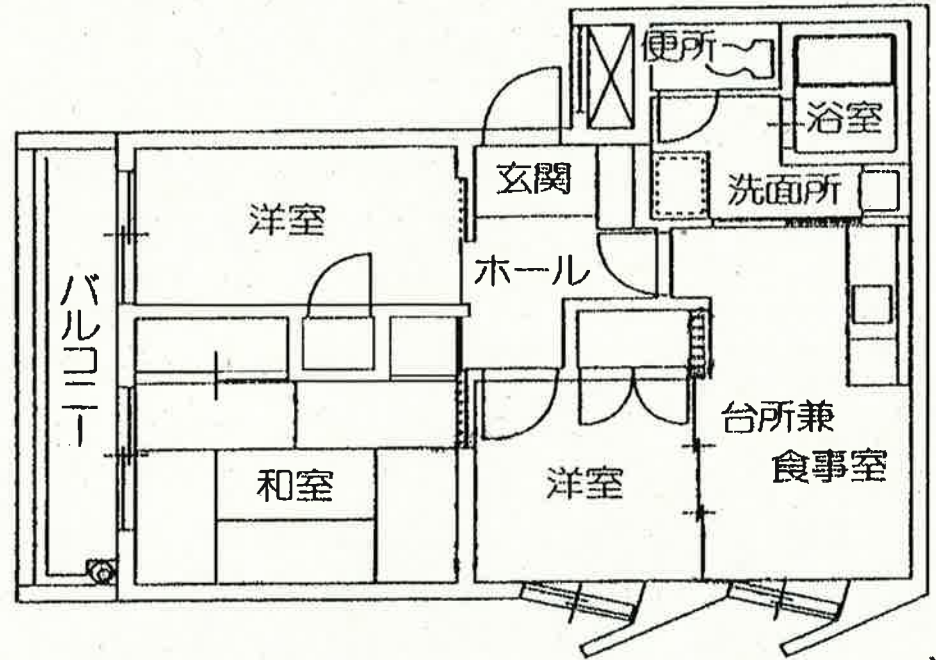


【間取り平面図】

※間取りと実際が異なる場合は、現況を優先とさせていただきますので、ご了承ください。

※反転タイプ有

201・202号室
約60㎡



■使用料[別途共益費がかかります。]

所得基準 (月額)	区分	Aタイプ
158,000円~313,000円	—	175,000円